

トンネル照明設備概要図

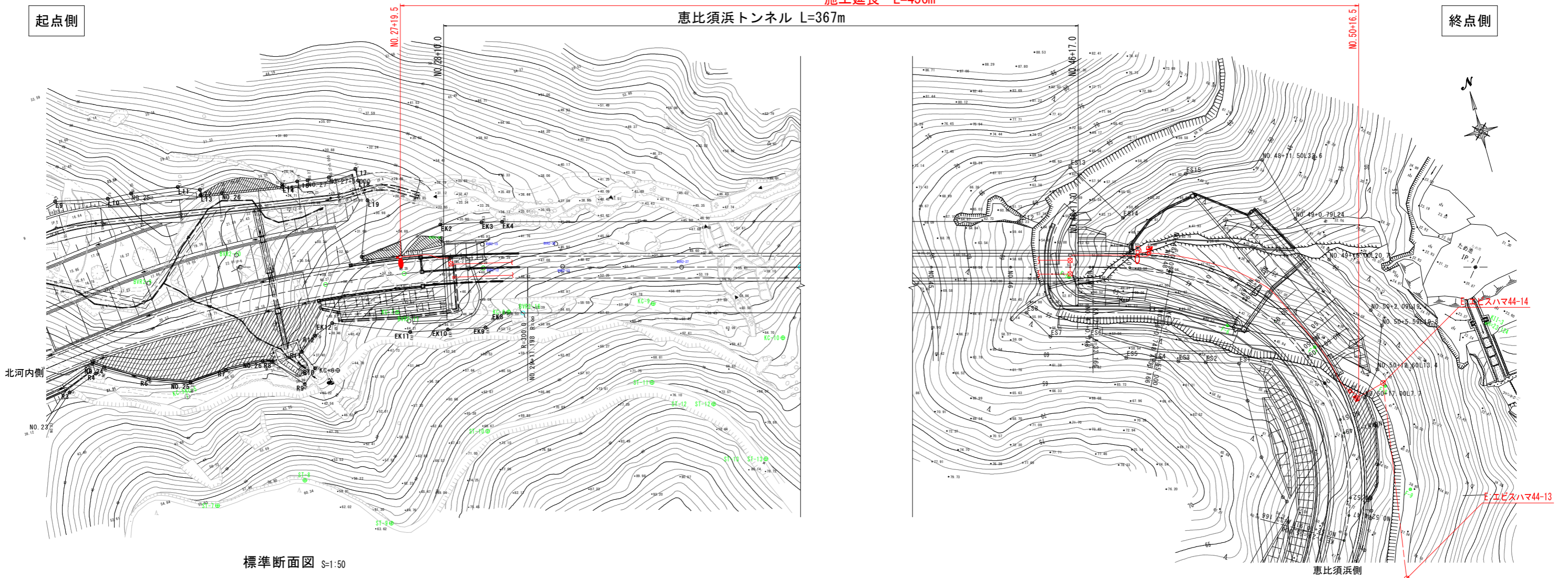
平面図 S=1:500

施工延長 L=456m

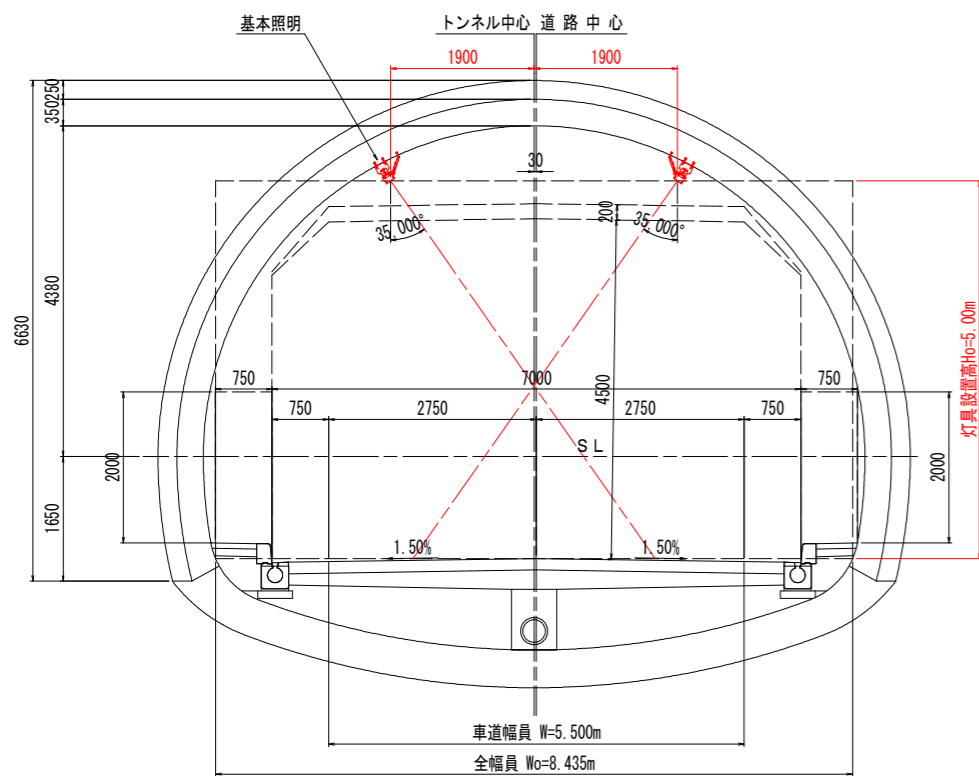
恵比須浜トンネル L=367m

起点側

終点側



標準断面図 S=1:50



設計条件	
トンネル名称	恵比須浜トンネル
トンネル延長	367m
車道幅員	5.500m
全幅員	8.435m
設計速度	20 km/h
計画交通量	683 台/日
トンネル仕上	路面 コンクリート舗装 壁面 コンクリート(内装なし) 天井 コンクリート
野外輝度	起点 2,700cd/m ² 終点 3,300cd/m ²

凡例:数量表

記号	名称	仕様	数量
□	基本照明器具	KAE030BLS-J 相当 常時点灯	16 台
■	基本照明器具	KAE030BLS-J 相当 常時点灯 電池内蔵	3 台
□	入口照明器具	KAE150BS-J-D 相当 晴曇天時点灯	5 台
□	入口照明器具	KAE100BS-J-D 相当 晴曇天時点灯	12 台
□	入口照明器具	KAE070BS-J-D 相当 晴曇天時点灯	14 台
□	入口照明器具	KAE035BS-J-D 相当 晴曇天時点灯	4 台
○	坑外灯	P-1 KCE050-2 H=8m 夜間点灯	1 基
○	坑外灯	P-2 KCE050-2 H=8m 夜間点灯	1 基
○	引込柱	コンクリート柱 8-19-4.3	1 基
□	引込閉閉器	引込柱共架形	1 面
□	照明分電盤	屋外自立型	1 面
□	自動調光装置受光部	照度式: 坑外灯P-2ポール取付	1 個
AS	自動点滅器	200V3A: 坑外灯P-1ポール取付	1 個
□	ハンドホール	H1-6 R2K60	2 基
□	坑内ハンドホール	400×400×800 現場打ち	2 基
□	フルボックス	露出形 300×300×300, SUS, WP	3 個
□	コンクリート箱技	400×400×150	3 箇所
+	分岐部	モールド分岐 (7C用 CV2sq-3C 2m付), 基本照明用	19 箇所
+	分岐部	モールド分岐 (7C用 CV2sq-5C 2m付), 入口照明用	35 箇所
→	端末処理部	端末処理 (7C用 複合ケーブル)	1 箇所
---	電線路	OD埋込配管	-
---	電線路	露出配管・露出配線	-
□	異種管接続材	各種	-
≡	接地	D種接地工事	2 箇所

※施工済み

※施工済み

実施設計図面

工事名	R8 波土 日和佐小野線 美波・北河内～恵比須浜トンネル照明設備工事(3) (企画)
路線名等	(主)日和佐小野線
工事箇所	海部郡美波町北河内～恵比須浜 (第3分割)
図面名	トンネル照明設備概要図
縮尺	図示 図面番号 1 / 20
会社名	
事業者名	徳島県美波土整備事務所

注1: 灯具は上記型式と同等以上とすること。
 注2: 灯具はKWE(プレス加工器具枠なし)も使用可とする。
 注3: 施工前には使用する灯具にて再計算を実施し、設計基準を満たすことを確認すること。

凡例、配管・配線表

凡例：数量表

記号	名称	仕様	数量	備考
□	基本照明器具	KAE030BLS-J 相当 常時点灯	16 台	
■	基本照明器具	KAE030BLS-J 相当 常時点灯 電池内蔵	3 台	
☒	入口照明器具	KAE150BS-J-D 相当 晴曇天時点灯	5 台	曇天時50%調光点灯
☒	入口照明器具	KAE100BS-J-D 相当 晴曇天時点灯	12 台	曇天時50%調光点灯
☒	入口照明器具	KAE070BS-J-D 相当 晴曇天時点灯	14 台	曇天時50%調光点灯
☒	入口照明器具	KAE035BS-J-D 相当 晴曇天時点灯	4 台	曇天時50%調光点灯
○	坑外灯 P-1	KCE050-2 H=8m 夜間点灯	1 基	自動点滅器共架
○	坑外灯 P-2	KCE050-2 H=8m 夜間点灯	1 基	受光部共架
○	引込柱	コンクリート柱 8-19-4.3	1 基	
☒	引込開閉器盤	引込柱共架形	1 面	
☒	照明分電盤	屋外自立型	1 面	
☒	自動調光装置受光部	照度式：坑外灯P-2ポール取付	1 個	
AS●	自動点滅器	200V3A：坑外灯P-1ポール取付	1 個	
☒	ハンドホール	H1-6 R2K60	2 基	HH1, HH2
☒	坑内ハンドホール	400×400×800 現場打ち	2 基	kh1, kh2 ※施工済み
☒	プルボックス	露出形 300×300×300, SUS, WP	3 個	
☒	コンクリート箱扱	400×400×150	3 箇所	トンネル工事との調整工事 ※施工済み
+	分岐部	モールド分岐 (7C用 CV2sq-3C 2m付) . 基本照明用	19 箇所	
+	分岐部	モールド分岐 (7C用 CV2sq-5C 2m付) . 入口照明用	35 箇所	
→	端処理部	端処理 (7C用 複合ケーブル)	1 箇所	
---	電線路	C0埋込配管	-	トンネル工事との調整工事
---	電線路	露出配管・露出配線	-	
☒	異種管接続材	各種	-	
≡	接地	D種接地工事	2 箇所	

注1：灯具は上記型式と同等以上とすること。

注2：灯具はKWE(プレス加工器具枠なし)も使用可とする。

注3：施工前には使用する灯具にて再計算を実施し、設計基準を満たすことを確認すること。

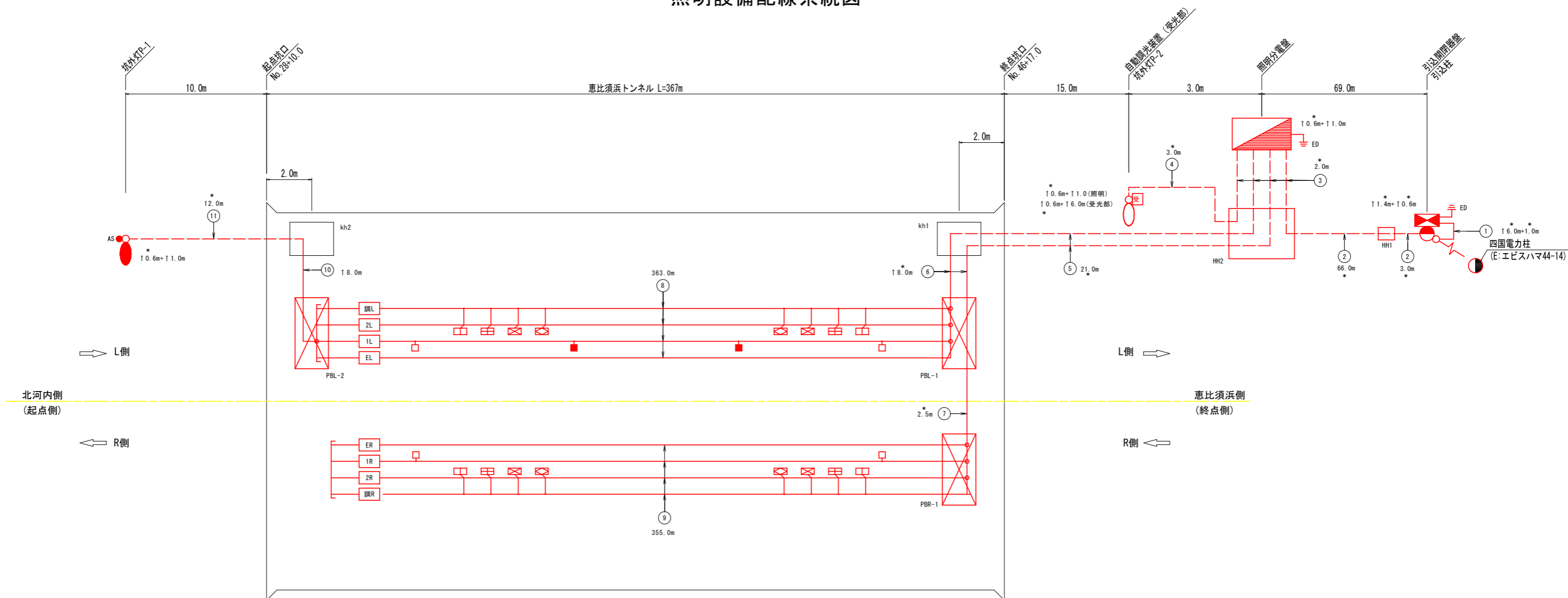
配線リスト

記号	回路番号	負荷名称	電線・ケーブルサイズ	配管種別	施工：配管	施工：配線				
①	引	電源引込線	CV 14sq-2C	G28-F#30	屋外露出	管内配線				
	引	電源引込線	CV 14sq-2C	G28-FEP30	地中埋設	管内配線				
②	-C-	予備管	-	FEP30						
	引	電源引込線	CV 14sq-2C	FEP30						
③	受	自動調光装置受光部	CVV-S 1.25sq-6C	FEP30						
	1L	基本照明	常時点灯	3.5sq-2C	CV複合 ケーブル -L(7C)	FEP65	地中埋設	管内配線		
	2L	入口照明	晴曇天時点灯	14sq-2C						
	E	接 地		2sq-1C						
	調L	入口照明	調光線	2sq-2C						
	1R	基本照明	常時点灯	3.5sq-2C	CV複合 ケーブル -R(7C)					
	2R	入口照明	晴曇天時点灯	14sq-2C						
	E	接 地		2sq-1C						
	調R	入口照明	調光線	2sq-2C						
	3L	坑外灯P-2		CV 2sq-3C	FEP30					
④	受	自動調光装置受光部	CVV-S 1.25sq-6C	FEP30	地中埋設				管内配線	
	3L	坑外灯P-2	CV 2sq-3C	FEP30						
⑤	1L	基本照明	常時点灯	3.5sq-2C	CV複合 ケーブル -L(7C)	済 FEP65	済 地中埋設	管内配線		
	2L	入口照明	晴曇天時点灯	14sq-2C						
	E	接 地		2sq-1C						
	調L	入口照明	調光線	2sq-2C						
	1R	基本照明	常時点灯	3.5sq-2C	CV複合 ケーブル -R(7C)					
	2R	入口照明	晴曇天時点灯	14sq-2C						
	E	接 地		2sq-1C						
	調R	入口照明	調光線	2sq-2C						
	-C-	予備管			済 FEP30					
	⑥	1L	基本照明	常時点灯	3.5sq-2C				CV複合 ケーブル -L(7C)	済 FEP65
2L		入口照明	晴曇天時点灯	14sq-2C						
E		接 地		2sq-1C						
調L		入口照明	調光線	2sq-2C						
1R		基本照明	常時点灯	3.5sq-2C	CV複合 ケーブル -R(7C)					
2R		入口照明	晴曇天時点灯	14sq-2C						
⑦	1R	基本照明	常時点灯	3.5sq-2C	CV複合 ケーブル -R(7C)	済 FEP30	済 C0埋込	管内配線		
	2R	入口照明	晴曇天時点灯	14sq-2C						
	E	接 地		2sq-1C						
	調R	入口照明	調光線	2sq-2C						
⑧	1L	基本照明	常時点灯	3.5sq-2C	CV複合 ケーブル -L(7C)			露出配線		
	2L	入口照明	晴曇天時点灯	14sq-2C						
	E	接 地		2sq-1C						
	調L	入口照明	調光線	2sq-2C						
⑨	1R	基本照明	常時点灯	3.5sq-2C	CV複合 ケーブル -R(7C)			露出配線		
	2R	入口照明	晴曇天時点灯	14sq-2C						
	E	接 地		2sq-1C						
	調R	入口照明	調光線	2sq-2C						
⑩	1L	坑外灯P-1	夜間点灯	2sq-3C	済 FEP30	済 C0埋込	管内配線			
	1L	坑外灯P-1	夜間点灯	2sq-3C	済 FEP30	済 地中埋設	管内配線			

実施設計図面

工事名	R8 波土 日和佐小野線 美波・北河内～恵比須浜 トンネル照明設備工事(3) (企育)		
路線名等	(主)日和佐小野線		
工事箇所	海部郡美波町北河内～恵比須浜 (第3分割)		
図面名	凡例、配管・配線表		
縮尺	-	図面番号	2 / 20
会社名			
事業者名	徳島県美波土整備事務所		

照明設備配線系統図

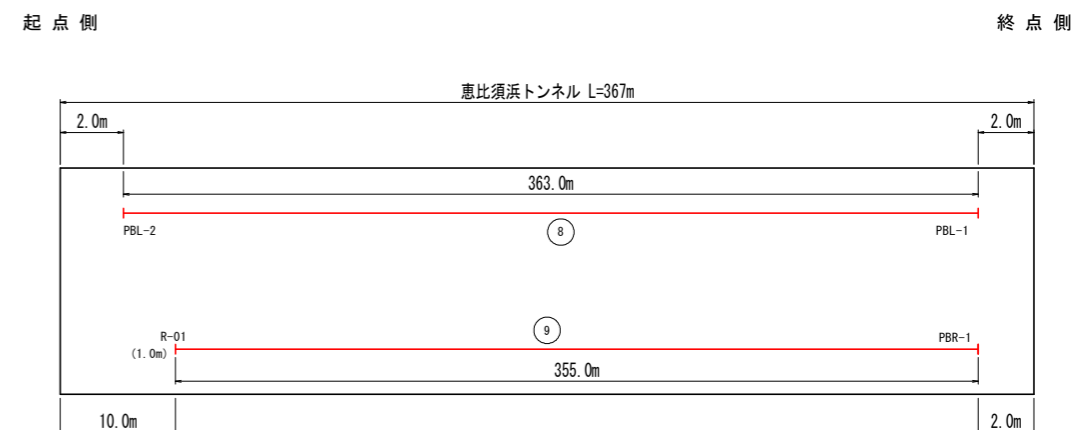


配線リスト

記号	回路番号	負荷名称	電線・ケーブルサイズ	配管種別	施工・配管	施工・配線
①	引	電源引込線	CV 14sq-2C	G28-F#30	屋外露出	管内配線
	引	電源引込線	CV 14sq-2C	G28-FEP30		管内配線
②	-C-	予備管	-	FEP30	地中埋設	管内配線
	引	電源引込線	CV 14sq-2C	FEP30		
③	受	自動調光装置受光部	CVV-S 1.25sq-6C	FEP30		
	1L	基本照明	常時点灯	3.5sq-2C	CV複合 ケーブル -L(7C)	管内配線
	2L	入口照明	晴曇天時点灯	14sq-2C		
	E	接地		2sq-1C		
	調L	入口照明	調光線	2sq-2C		
	1R	基本照明	常時点灯	3.5sq-2C	CV複合 ケーブル -R(7C)	管内配線
	2R	入口照明	晴曇天時点灯	14sq-2C		
	E	接地		2sq-1C		
	調R	入口照明	調光線	2sq-2C		
	3L	坑外灯P-2		CV 2sq-3C	FEP30	
④	受	自動調光装置受光部	CVV-S 1.25sq-6C	FEP30	地中埋設	管内配線
	3L	坑外灯P-2	CV 2sq-3C	FEP30		
⑤	1L	基本照明	常時点灯	3.5sq-2C	CV複合 ケーブル -L(7C)	管内配線
	2L	入口照明	晴曇天時点灯	14sq-2C		
	E	接地		2sq-1C		
	調L	入口照明	調光線	2sq-2C		
	1R	基本照明	常時点灯	3.5sq-2C	CV複合 ケーブル -R(7C)	
	2R	入口照明	晴曇天時点灯	14sq-2C		
	E	接地		2sq-1C		
調R	入口照明	調光線	2sq-2C			
-C-	予備管			済 FEP30		

トンネル内配線区分図

記号	回路番号	負荷名称	電線・ケーブルサイズ	配管種別	施工・配管	施工・配線
⑥	1L	基本照明	常時点灯	3.5sq-2C	済 FEP65	管内配線
	2L	入口照明	晴曇天時点灯	14sq-2C		
	E	接地		2sq-1C		
	調L	入口照明	調光線	2sq-2C		
	1R	基本照明	常時点灯	3.5sq-2C		
⑦	2R	入口照明	晴曇天時点灯	14sq-2C	済 FEP30	管内配線
	E	接地		2sq-1C		
	調R	入口照明	調光線	2sq-2C		
	1R	基本照明	常時点灯	3.5sq-2C		
⑧	2L	入口照明	晴曇天時点灯	14sq-2C	-	露出配線
	E	接地		2sq-1C		
	調L	入口照明	調光線	2sq-2C		
	1R	基本照明	常時点灯	3.5sq-2C		
⑨	2R	入口照明	晴曇天時点灯	14sq-2C	-	露出配線
	E	接地		2sq-1C		
	調R	入口照明	調光線	2sq-2C		
	1L	基本照明	常時点灯	3.5sq-2C		
⑩	1L	坑外灯P-1	夜間点灯	2sq-3C	済 FEP30	管内配線
	1L	坑外灯P-1	夜間点灯	2sq-3C	済 FEP30	済 地中埋設



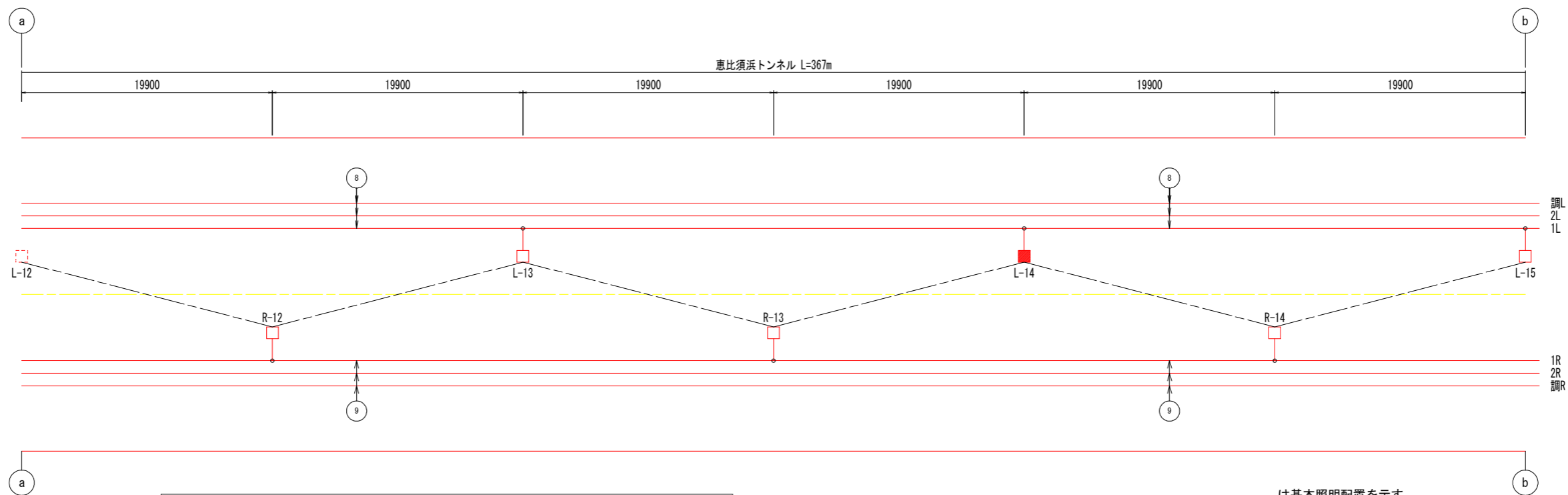
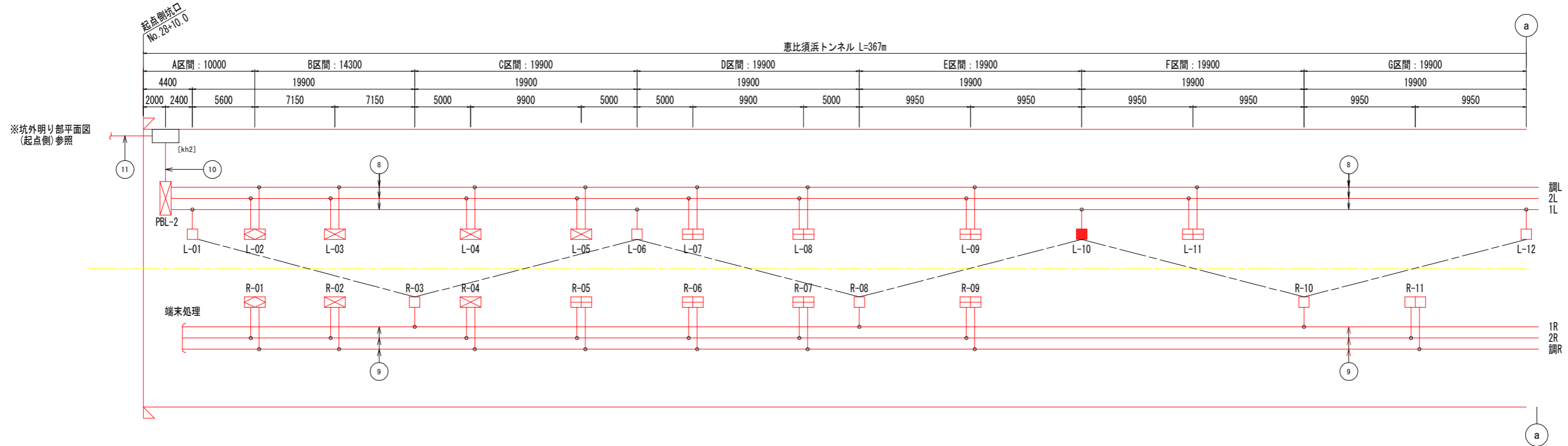
実施設計図面

工事名	R8波土 日和佐小野線 美波・北河内～恵比須浜トンネル照明設備工事(3) (企画)
路線名等	(主)日和佐小野線
工事箇所	海部郡美波町北河内～恵比須浜 (第3分割)
図面名	照明設備配線系統図
縮尺	- 図面番号 3 / 20
会社名	
事業者名	徳島県美波県土整備事務所

- 注1) 図中記号及び配管、配線番号は『凡例、配管・配線表』参照。
 注2) 記号 ↑ は立上りを示す。
 注3) HH内、PB内に配線余長を設けること。
 注4) *数値は、配管長を示す。

坑内配置配線図(1) S=1:200

367m		
123.8m	119.4m	123.8m
(1)	(2)	



凡例				数量	
記号	名称、仕様		L側	R側	
□	基本照明	KAE030BLS-J 相当 常時点灯	7 台	9 台	
■	基本照明	KAE030BLS-J 相当 常時点灯 電池内蔵	3 台	- 台	
⊠	入口照明	KAE150BS-J-D 相当 晴曇天時点灯 (晴天時100%-曇天時50%)	3 台	2 台	
⊡	入口照明	KAE100BS-J-D 相当 晴曇天時点灯 (晴天時100%-曇天時50%)	6 台	6 台	
⊢	入口照明	KAE070BS-J-D 相当 晴曇天時点灯 (晴天時100%-曇天時50%)	7 台	7 台	
⊣	入口照明	KAE035BS-J-D 相当 晴曇天時点灯 (晴天時100%-曇天時50%)	2 台	2 台	
合計			28 台	26 台	
			54 台		

注) 数量は、全体を示す。

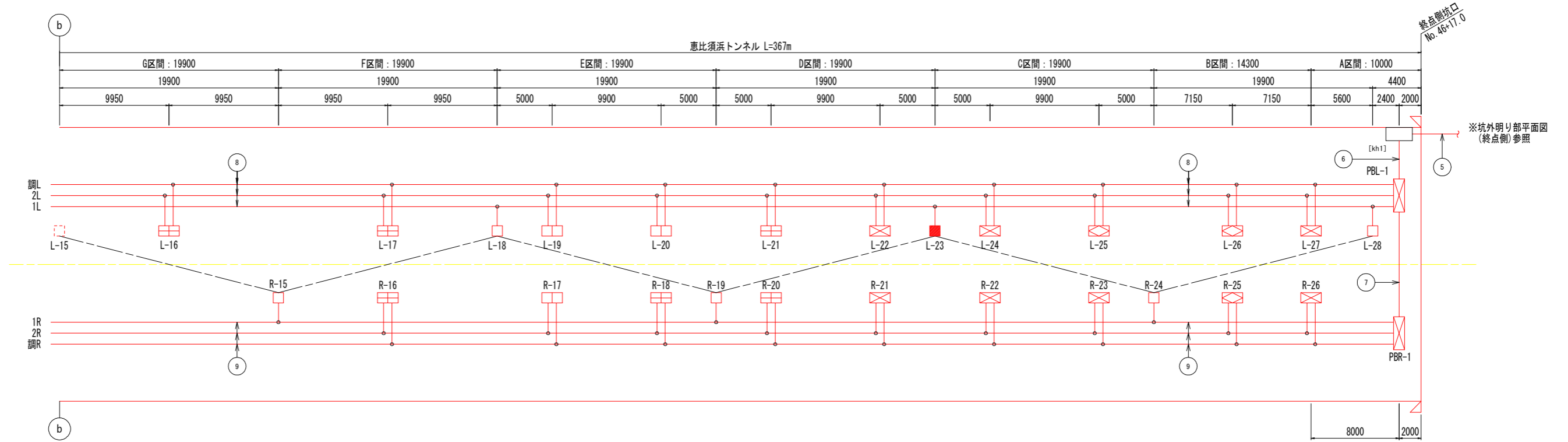
注) 図中記号及び配管、配線番号は『凡例、配管・配線表』参照。

注1: 灯具は上記型式と同等以上とすること。
 注2: 灯具はKWE(プレス加工器具枠なし)も使用可とする。
 注3: 施工前には使用する灯具にて再計算を実施し、設計基準を満たすことを確認すること。

実施設計図面	
工事名	R8波土 日和佐小野線 美波・北河内～恵比須浜トンネル照明設備工事(3) (企育)
路線名等	(主)日和佐小野線
工事箇所	海部郡美波町北河内～恵比須浜 (第3分割)
図面名	坑内配置配線図(1)
縮尺	S=1:200 図面番号 6 / 20
会社名	
事業者名	徳島県美波県土整備事務所

坑内配置配線図(2) S=1:200

367m		
123.8m	119.4m	123.8m
(1)	(2)	



凡 例				数 量	
記 号	名 称、 仕 様			L 側	R 側
□	基本照明	KAE030BLS-J 相当	常時点灯	7 台	9 台
■	基本照明	KAE030BLS-J 相当	常時点灯 電池内蔵	3 台	- 台
□	入口照明	KAE150BS-J-D 相当	晴曇天時点灯 (晴天時100%-曇天時50%)	3 台	2 台
□	入口照明	KAE100BS-J-D 相当	晴曇天時点灯 (晴天時100%-曇天時50%)	6 台	6 台
□	入口照明	KAE070BS-J-D 相当	晴曇天時点灯 (晴天時100%-曇天時50%)	7 台	7 台
□	入口照明	KAE035BS-J-D 相当	晴曇天時点灯 (晴天時100%-曇天時50%)	2 台	2 台
合 計				28 台	26 台
				54 台	

注) 数量は、全体を示す。

- 注1: 灯具は上記型式と同等以上とすること。
- 注2: 灯具はKWE(プレス加工器具枠なし)も使用可とする。
- 注3: 施工前には使用する灯具にて再計算を実施し、設計基準を満たすことを確認すること。

----- は基本照明配置を示す。

注) 図中記号及び配管、配線番号は『凡例、配管・配線表』参照。

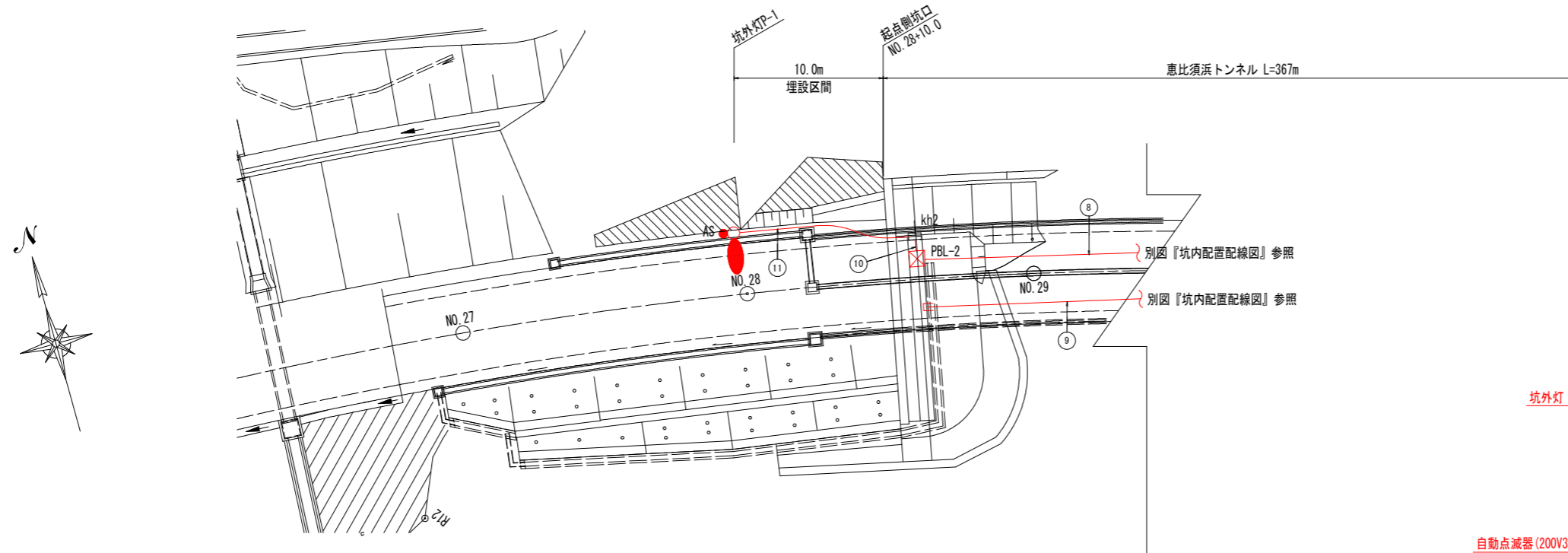
実施設計図面

工事名	R8 波土 日和佐小野線 美波・北河内～恵比須浜トンネル照明設備工事(3) (企画)
路線名等	(主) 日和佐小野線
工事箇所	海部郡美波町北河内～恵比須浜 (第3分割)
図面名	坑内配置配線図(2)
縮 尺	S=1:200 図面番号 7 / 20
会社名	
事業者名	徳島県美波土整備事務所

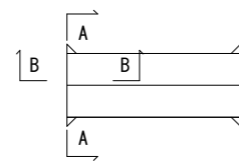
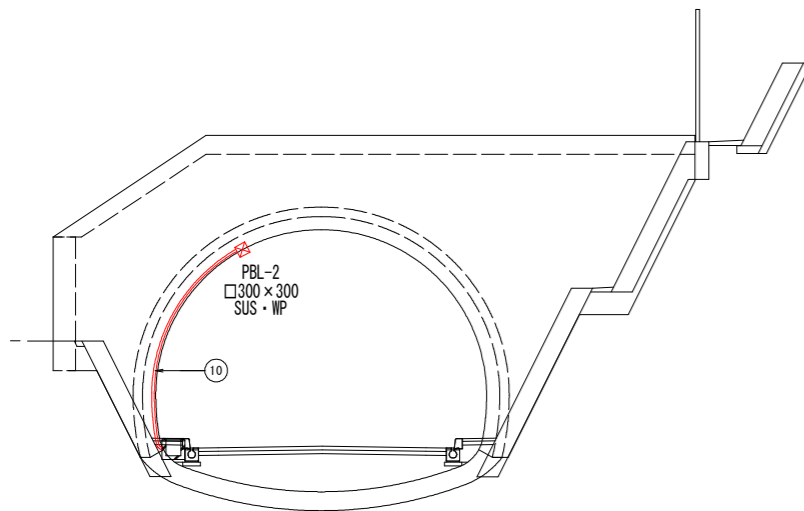
坑外明り部平面図(1) (起点側)

注1) 図中の記号及び配線配管番号は図面『凡例、配管・配線表』参照のこと。
注2) 図中のトンネル坑内配線は、別図『坑内配置配線図』参照のこと。

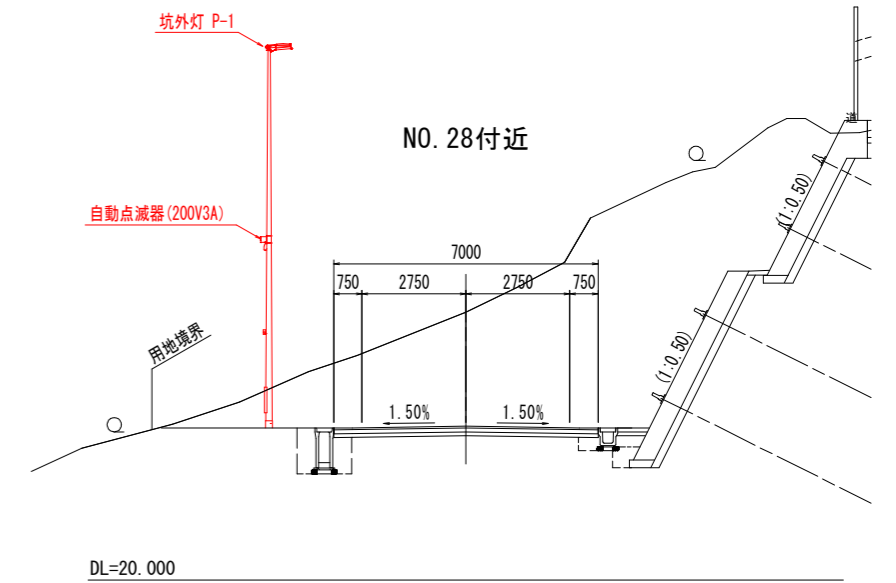
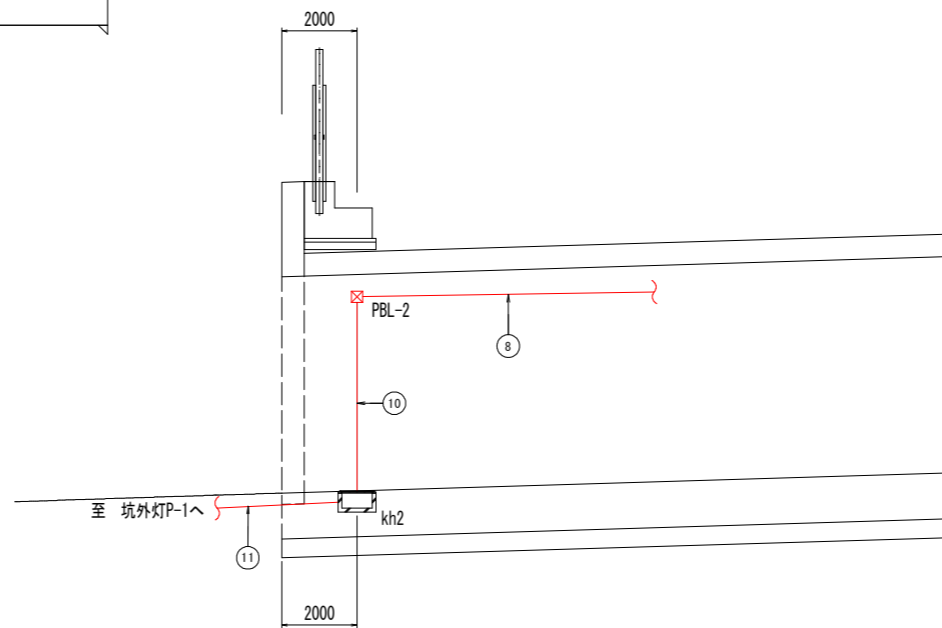
平面図 S=1:200



正面図 S=1:100
A-A



縦断面図 S=1:100
B-B



実施設計図面

工事名	R8 波土 日和佐小野線 美波・北河内～恵比須浜 トンネル照明設備工事(3) (企育)		
路線名等	(主)日和佐小野線		
工事箇所	海部郡美波町北河内～恵比須浜 (第3分割)		
図面名	坑外明り部平面図(1)		
縮尺	図示	図面番号	8 / 20
会社名			
事業者名	徳島県美波県土整備事務所		

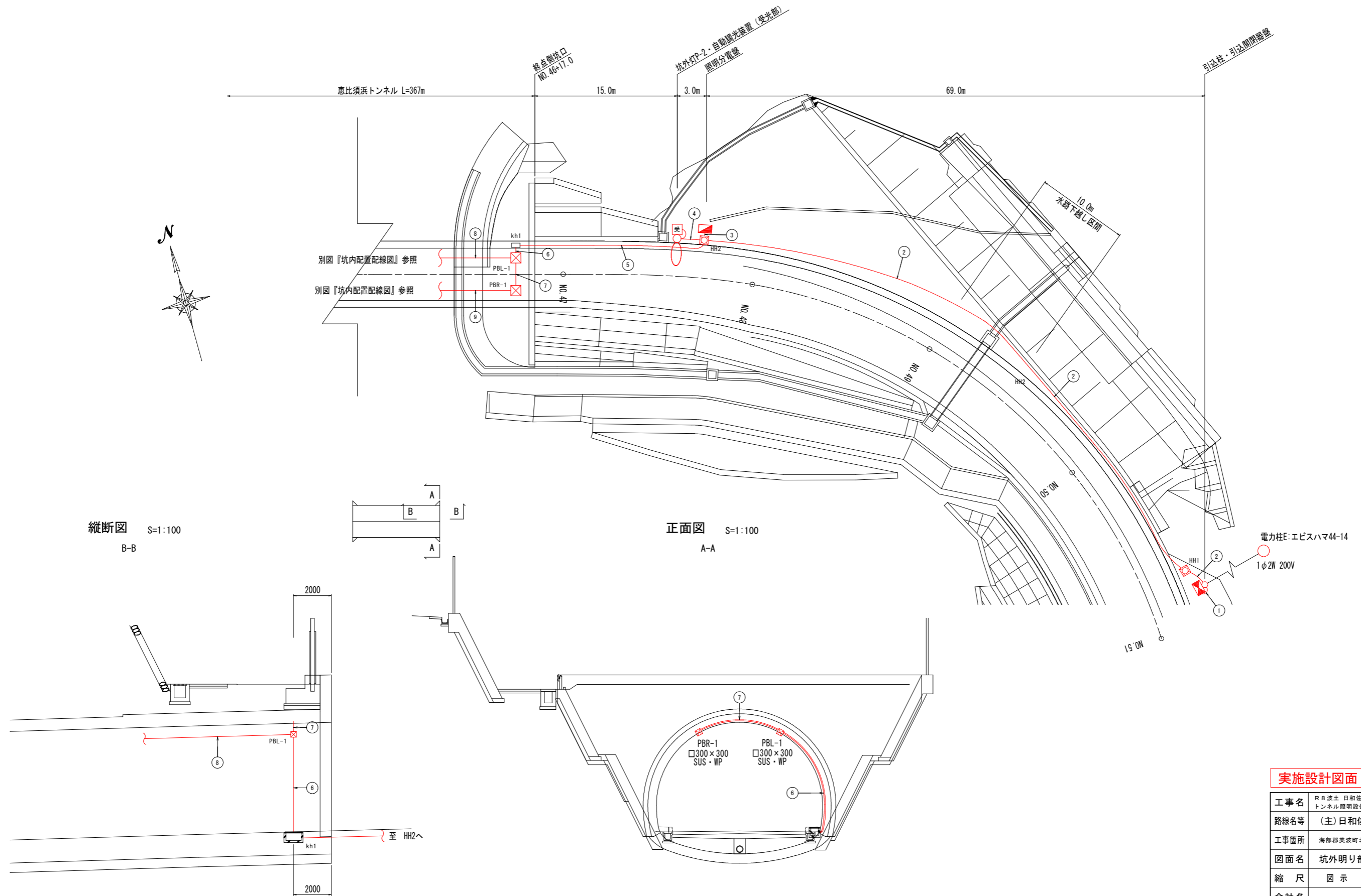
坑外明り部平面図(2)

(終点側)

平面図 S=1:200

注1) 図中の記号及び配線配管番号は図面『凡例、配管・配線表』参照のこと。

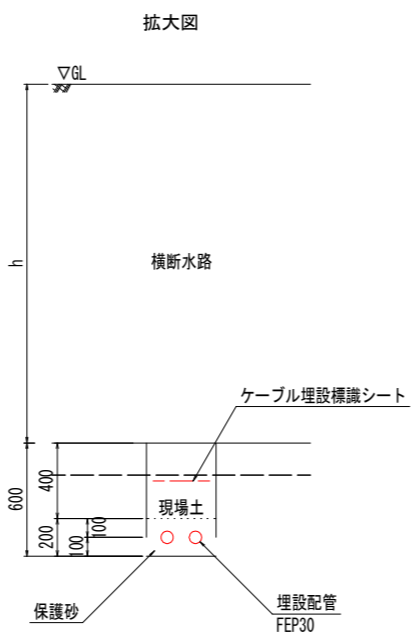
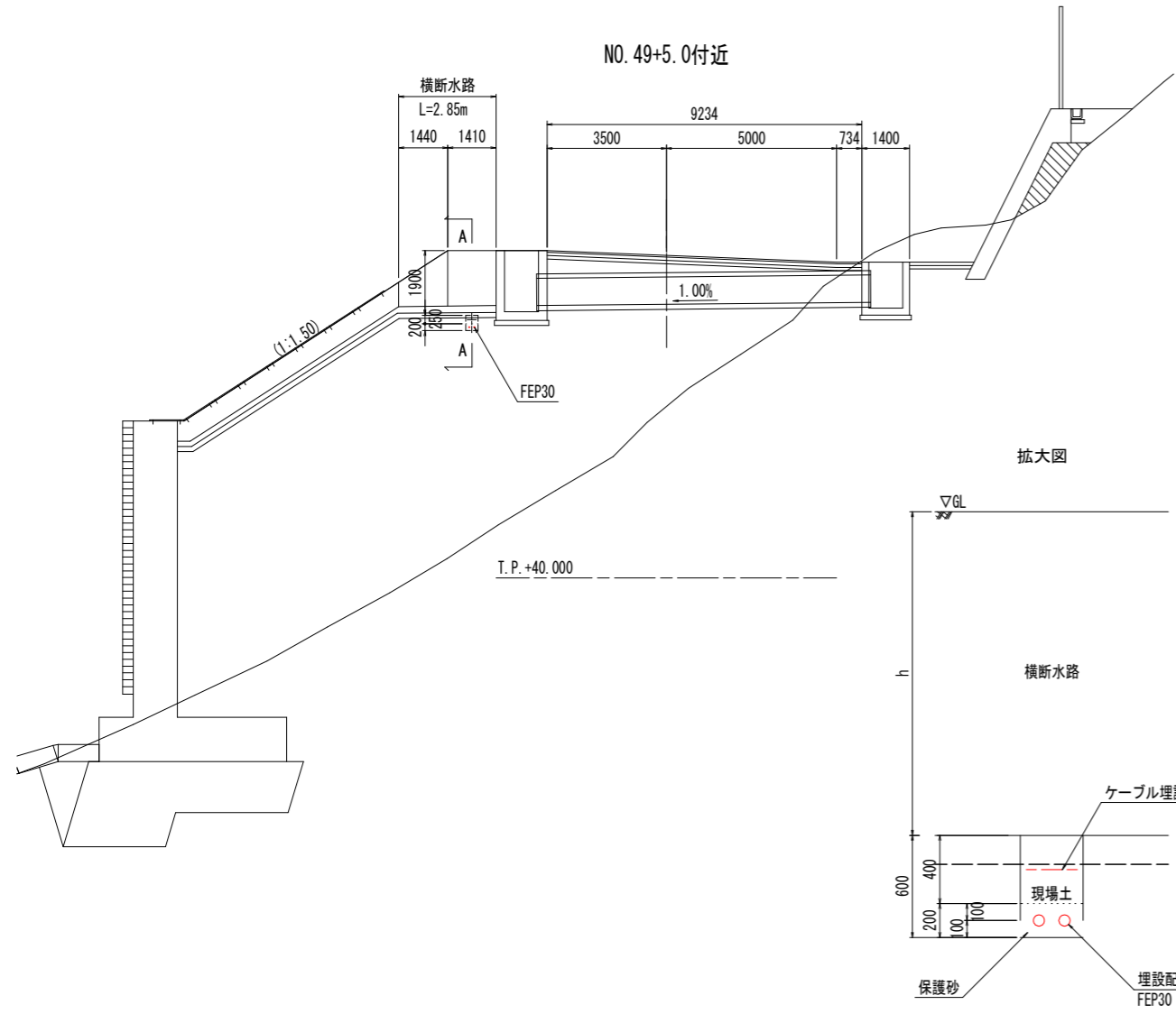
注2) 図中のトンネル坑内配線は、別図『坑内配置配線図』参照のこと。



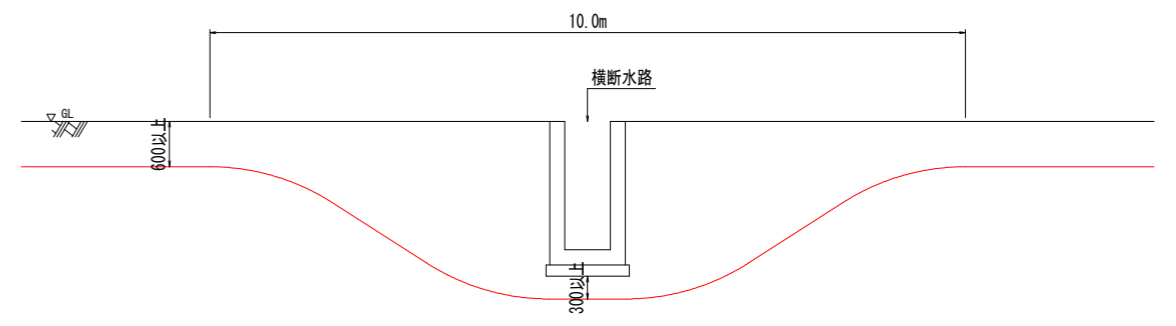
実施設計図面

工事名	R8 波土 日和佐小野線 美波・北河内～恵比須浜 トンネル照明設備工事(3) (企育)
路線名等	(主) 日和佐小野線
工事箇所	海部郡美波町北河内～恵比須浜 (第3分割)
図面名	坑外明り部平面図(2)
縮尺	図示 図面番号 9 / 20
会社名	
事業者名	徳島県美波県土整備事務所

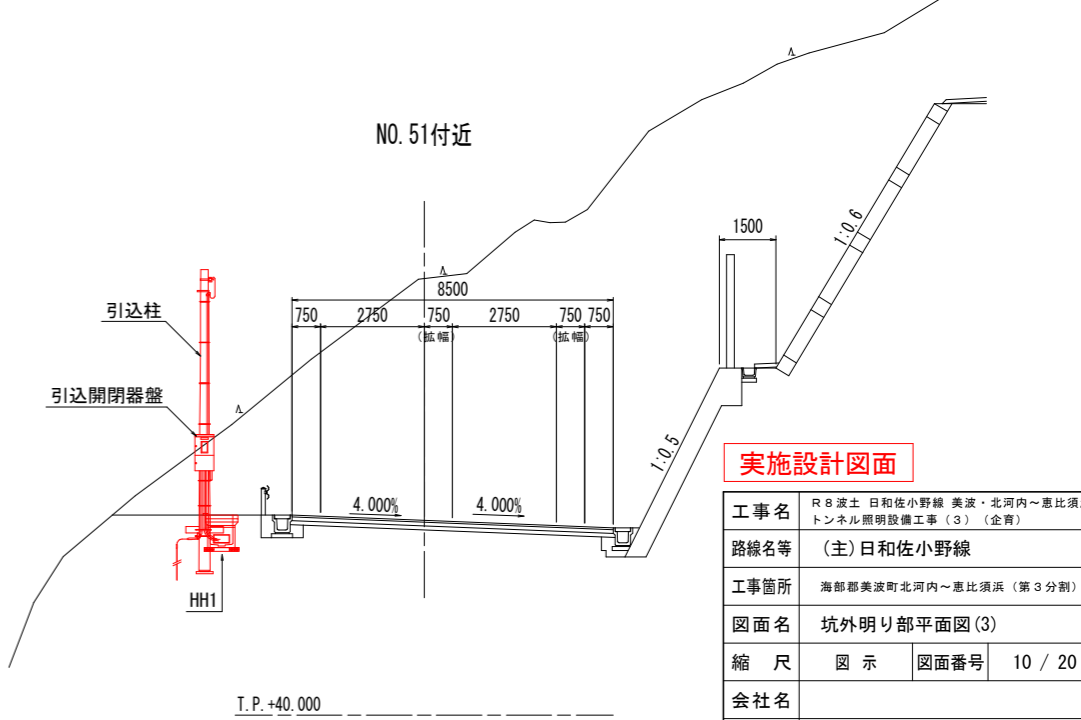
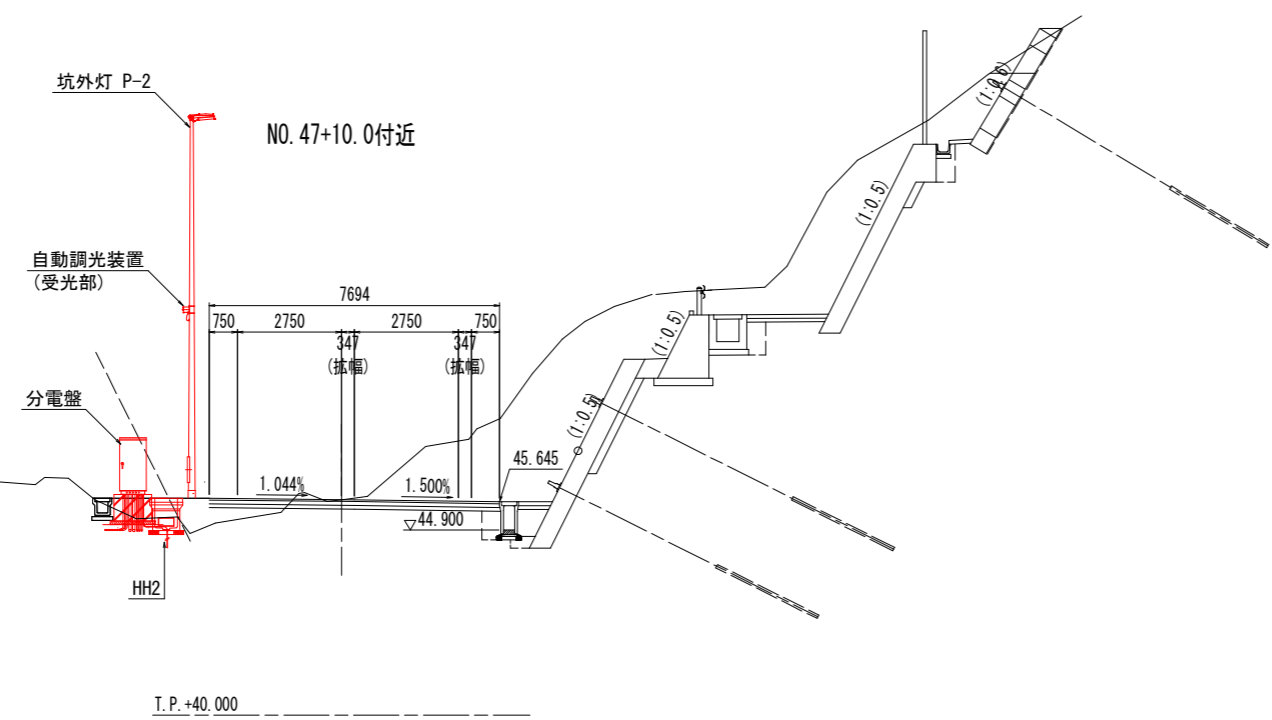
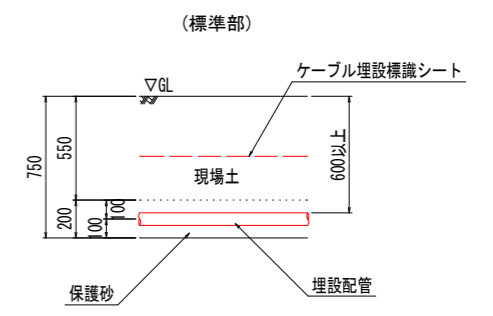
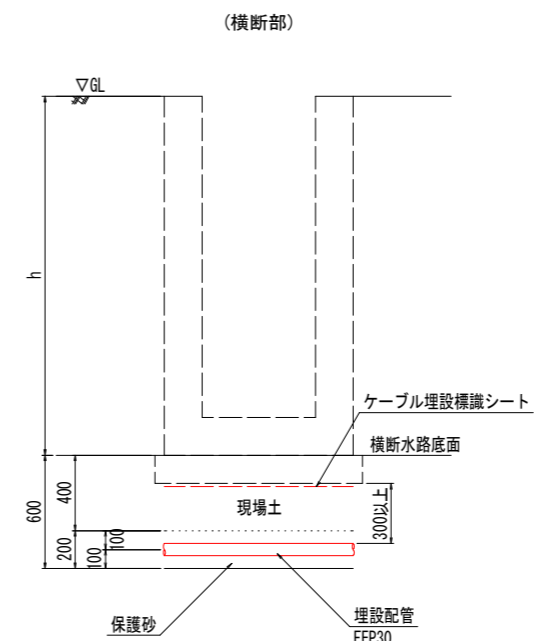
坑外明り部平面図(3)
(終点側)



水路下越し区間縦断面図 S=1:50
(A-A)



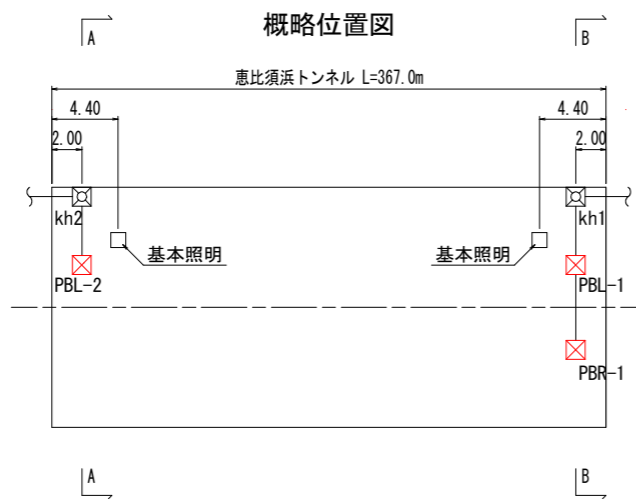
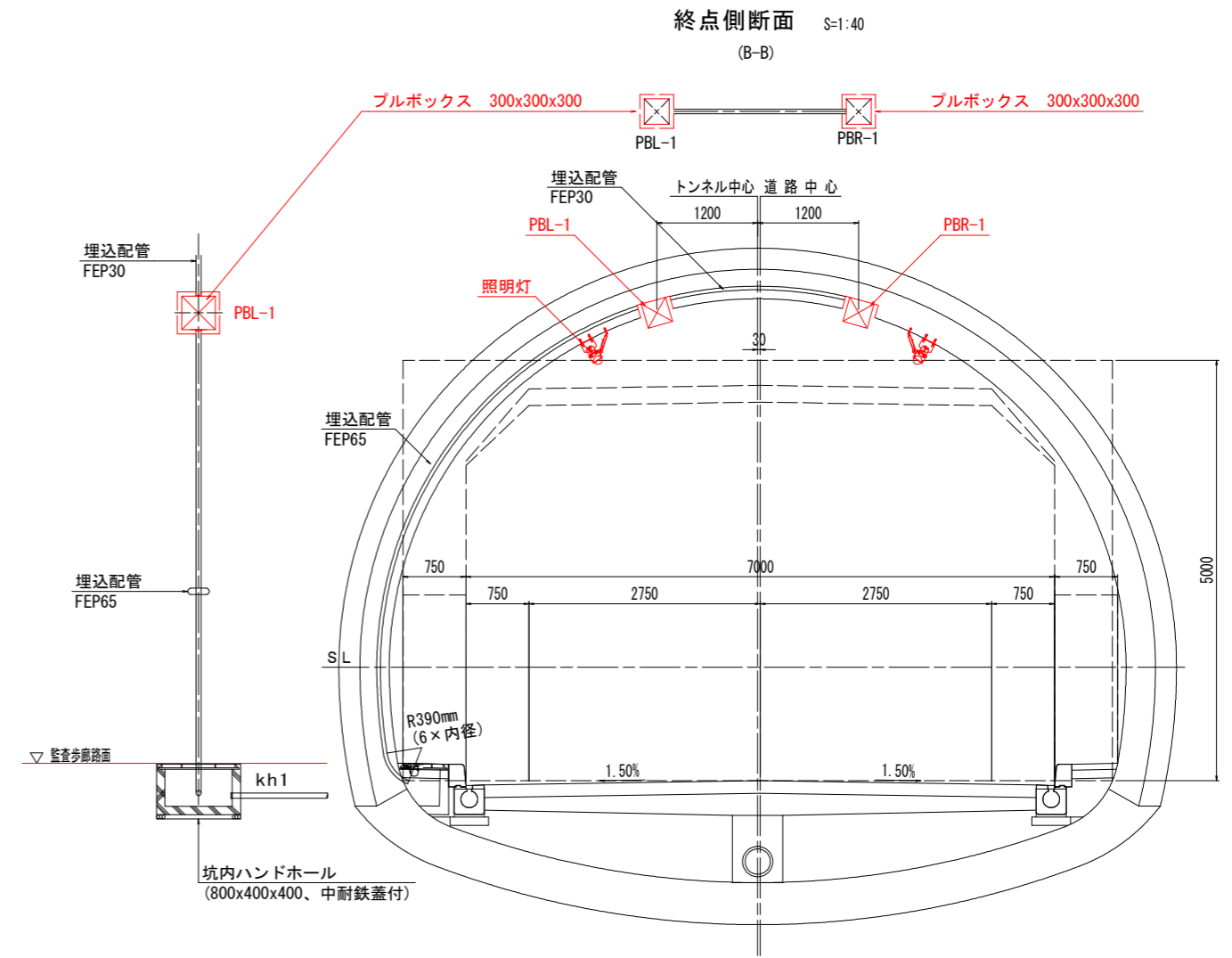
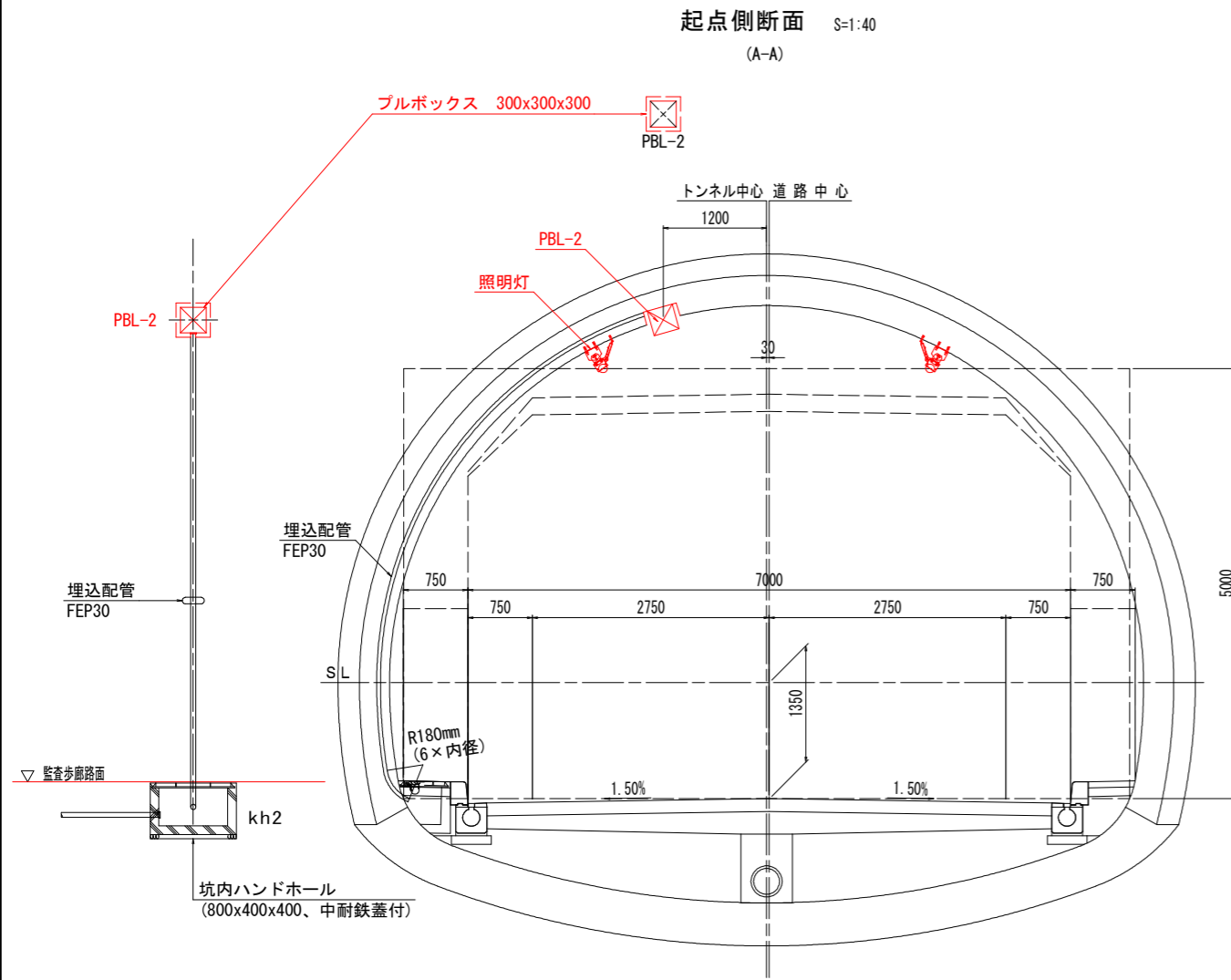
※埋設配管曲線部のケーブル及び配管は、ケーブル許容半径を確保する事



実施設計図面

工事名	R8 波土 日和佐小野線 美波・北河内～恵比須浜 トンネル照明設備工事(3) (企育)
路線名等	(主) 日和佐小野線
工事箇所	海部郡美波町北河内～恵比須浜 (第3分割)
図面名	坑外明り部平面図(3)
縮尺	図示 図面番号 10 / 20
会社名	
事業者名	徳島県美波県土整備事務所

配管立上(坑内)要領図



実施設計図面

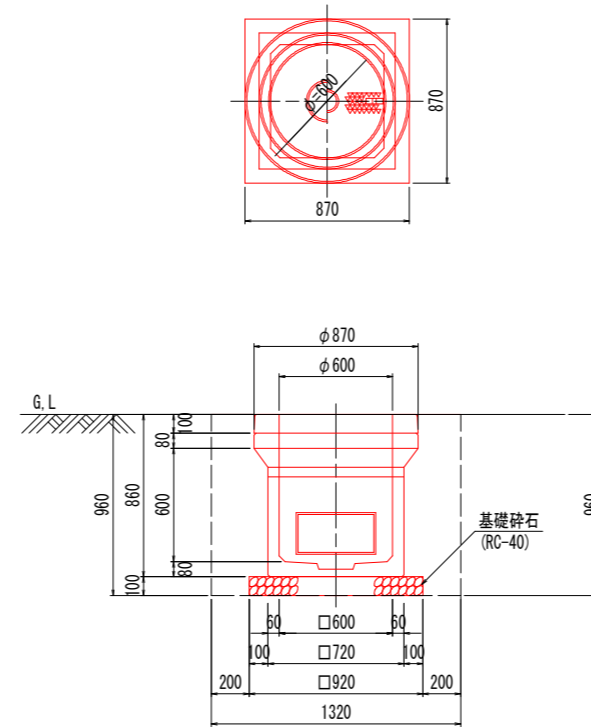
工事名	R8波土 日和佐小野線 美波・北河内～恵比須浜 トンネル照明設備工事(3) (企育)
路線名等	(主)日和佐小野線
工事箇所	海部郡美波町北河内～恵比須浜 (第3分割)
図面名	配管立上(坑内)要領図
縮尺	S=1:40 図面番号 11 / 20
会社名	
事業者名	徳島県美波県土整備事務所

ハンドホール詳細図 S=1:20

ハンドホール

(H1-6 600×600×600)

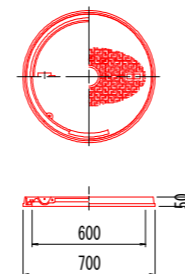
(参考図)



ハンドホール (H1-6) 数量表

項目	規格	単位	計算	数量
ハンドホール (H1-6)	中耐蓋R2K-60付	基		1
基礎砕石	RC-40 t=0.1	m ²	0.92 × 0.92	0.846
掘削		m ³	1.32 × 1.32 × 0.96	1.673
埋戻し		m ³	1.673 - (0.085 + 0.446)	1.142
残土処理		m ³	1.673 - 1.142	0.531

鉄蓋外形図



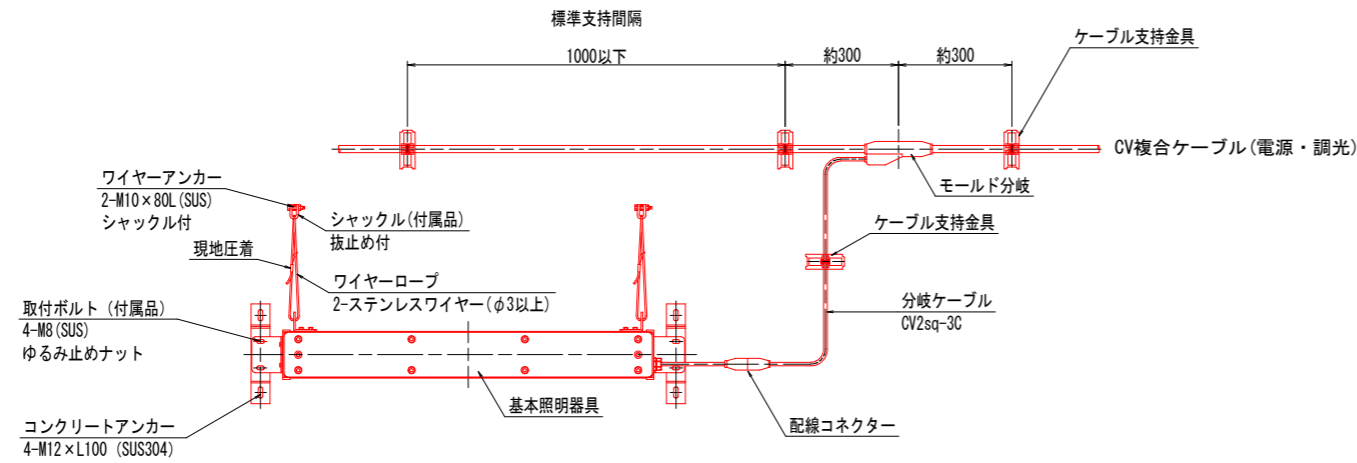
実施設計図面

工事名	R8波土 日和佐小野線 美波・北河内～恵比須浜 トンネル照明設備工事(3) (企育)		
路線名等	(主)日和佐小野線		
工事箇所	海部郡美波町北河内～恵比須浜 (第3分割)		
図面名	ハンドホール詳細図		
縮尺	S=1:20	図面番号	12 / 20
会社名			
事業者名	徳島県美波土整備事務所		

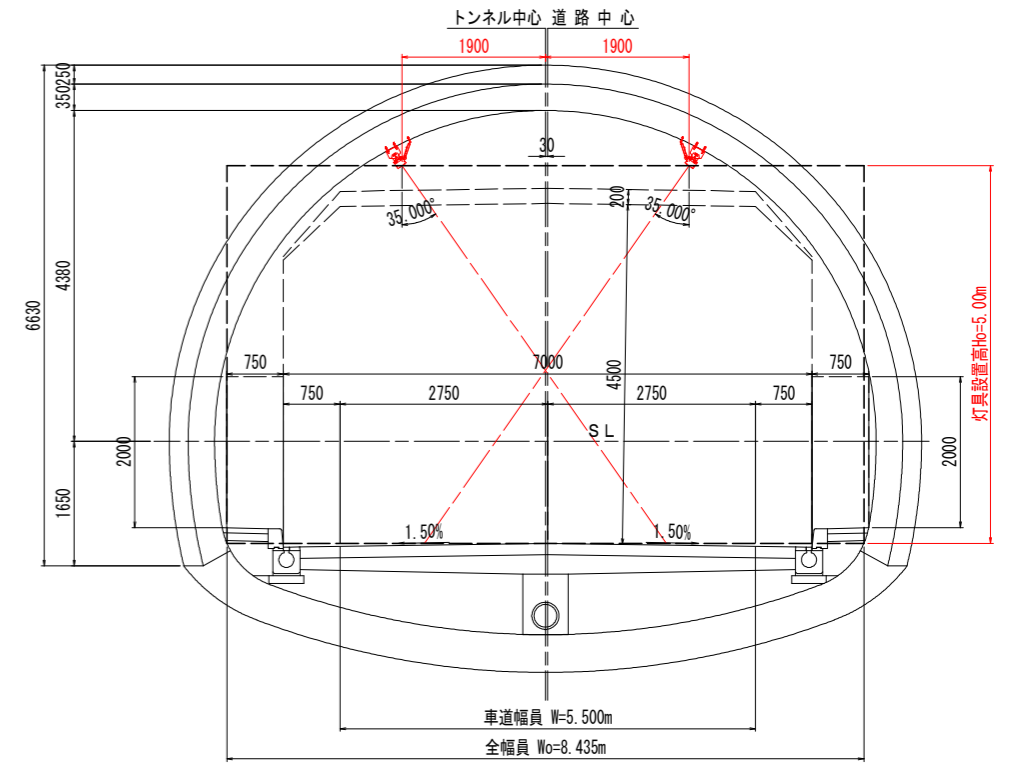
トンネル照明器具取付要領図 (1)

(基本照明器具)

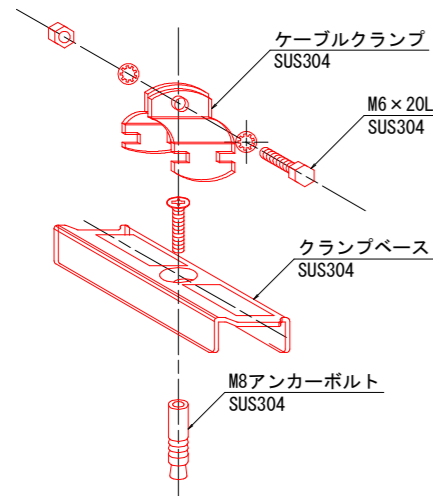
分岐ケーブル取付参考図 S=1:10



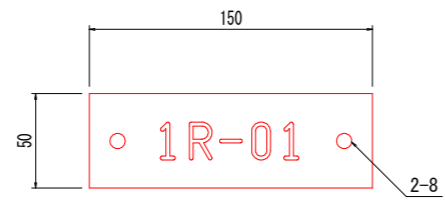
標準断面図 S=1:50



ケーブル支持金具外形図

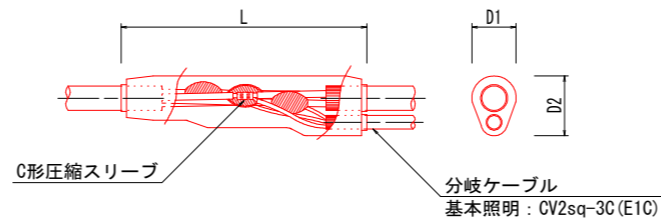


管理銘板外形図 S=1:2

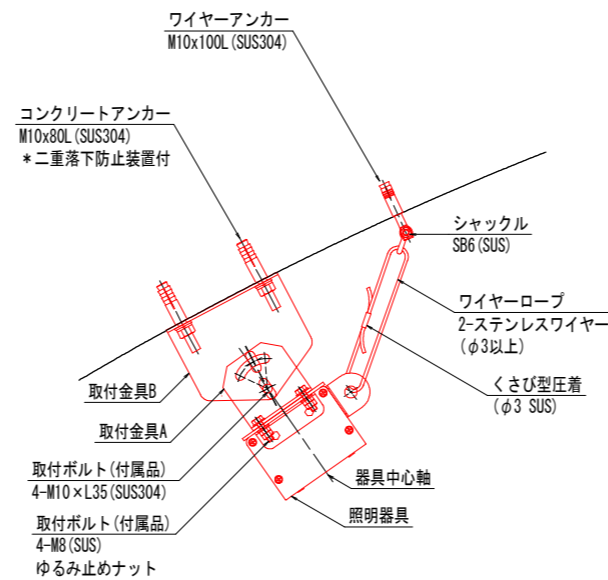


<銘板仕様>
 材質 透明アクリル樹脂板 (表面) t=3mm
 字体 丸ゴシック体
 字色 黒色エナメル墨入
 取付 アンカー M6-45 (SUS) x 2

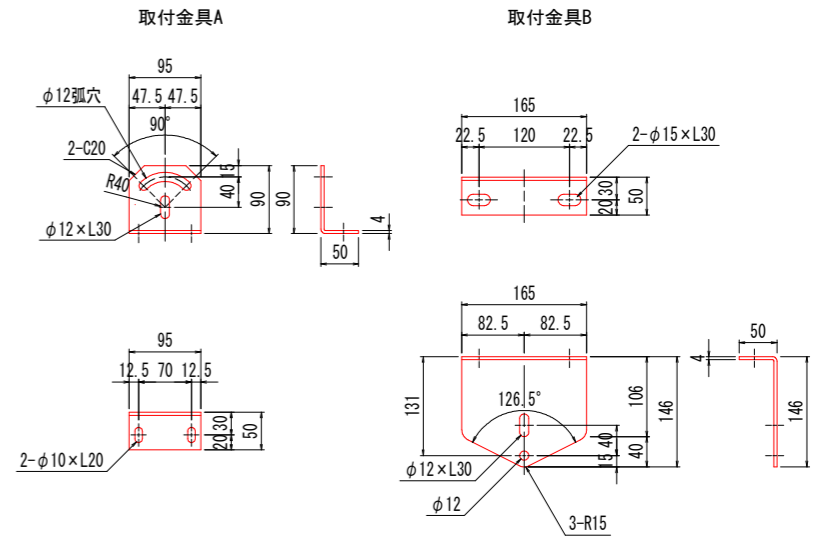
モールド分岐部詳細図



基本照明取付要領図 (参考) S=1:5



取付金具 (参考) S=1:5



クランプベース、ケーブルクランプ仕様一覧表 (参考)

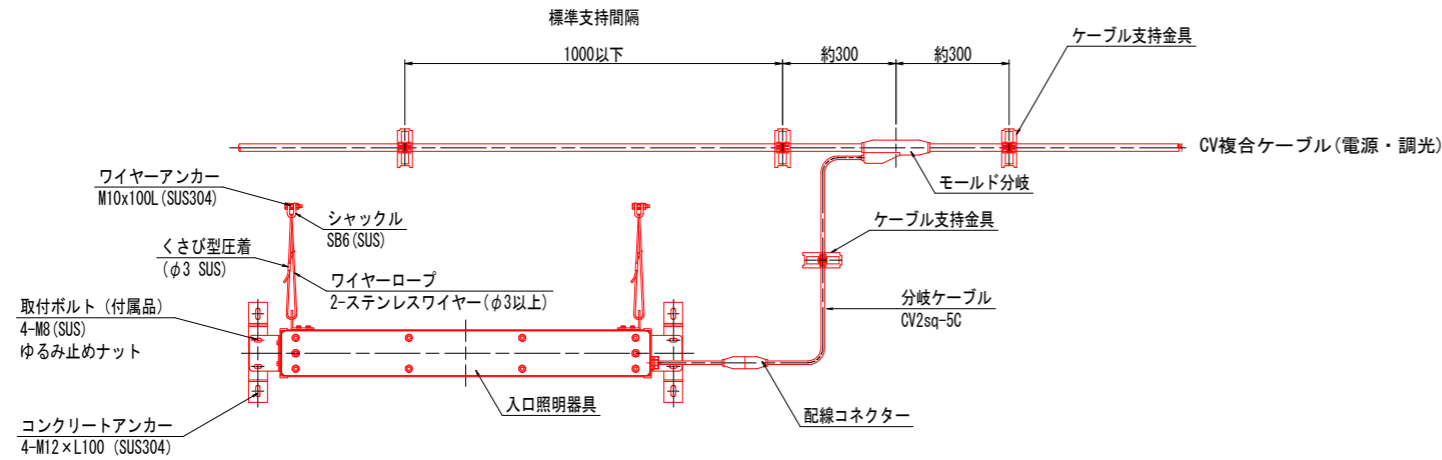
ケーブル仕様	仕上り外径	規格
複合ケーブル CV-7C CV 14sq-2C, 3.5sq-2C, 2sq-3C	18.5	KBS-MA, KCVS-20
分岐ケーブル (基本照明用) CV 2sq-3C	11.0	KBS-MA, KCVS-11
分岐ケーブル (入口照明用) CV 2sq-5C	12.5	KBS-MA, KCVS-15A

実施設計図面

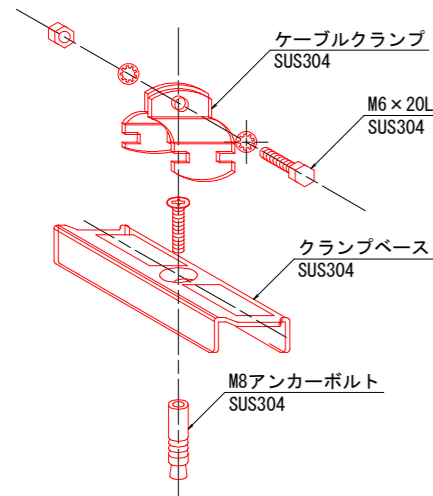
工事名	R8 波土 日和佐小野線 美波・北河内～恵比須浜 トンネル照明設備工事 (3) (企育)
路線名等	(主) 日和佐小野線
工事箇所	海部郡美波町北河内～恵比須浜 (第3分割)
図面名	トンネル照明器具取付要領図 (1)
縮尺	図示 図面番号 13 / 20
会社名	
事業者名	徳島県美波県土整備事務所

トンネル照明器具取付要領図 (2) (入口照明器具)

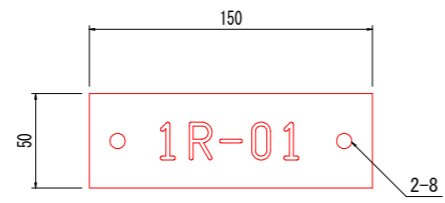
分岐ケーブル取付参考図 S=1:10



ケーブル支持金具外形図

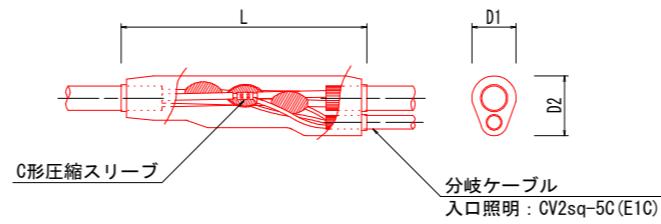


管理銘板外形図 S=1:2

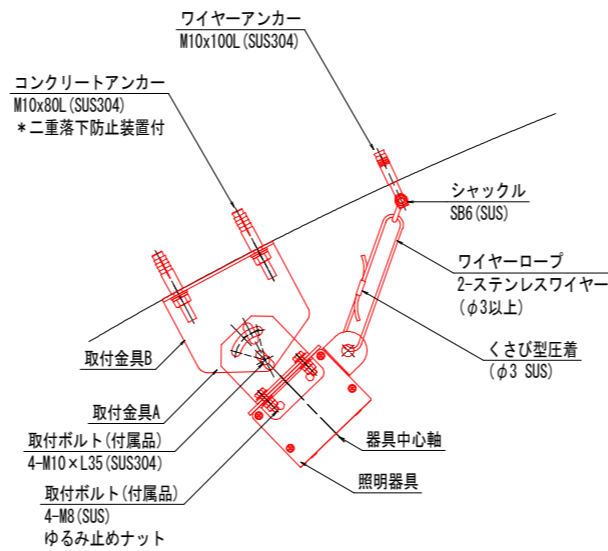


<銘板仕様>
 材質 透明アクリル樹脂板 (表面) t=3mm
 字体 丸ゴシック体
 字色 黒色エナメル墨入
 取付 アンカー M6-45 (SUS) x 2

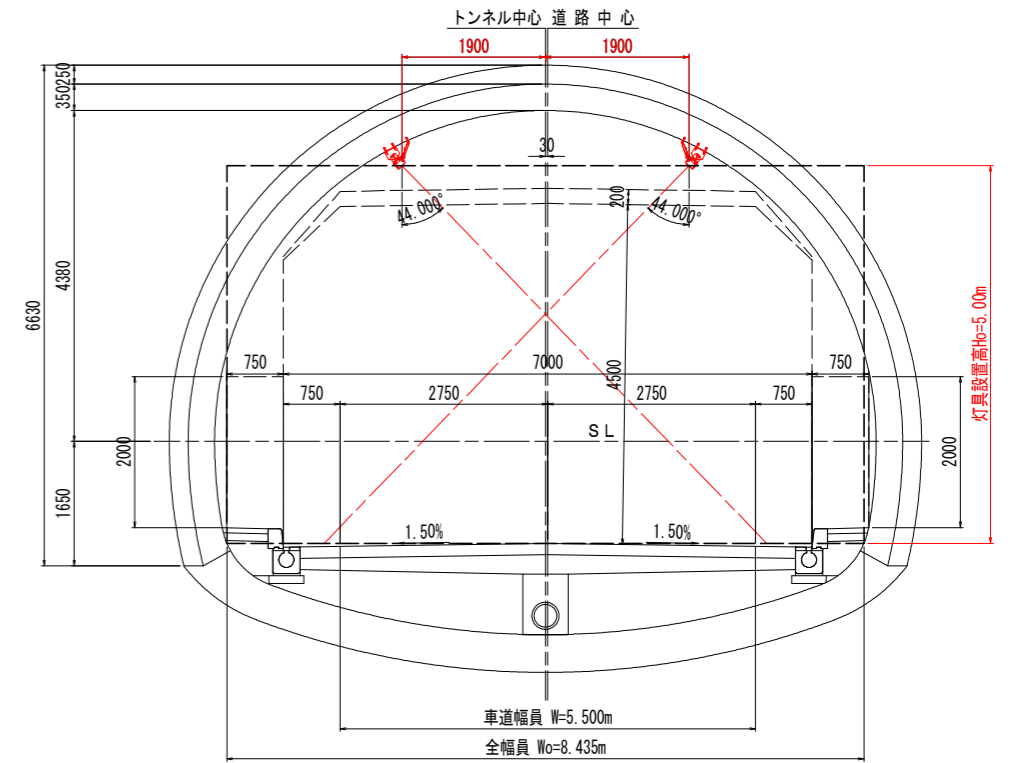
モールド分岐部詳細図



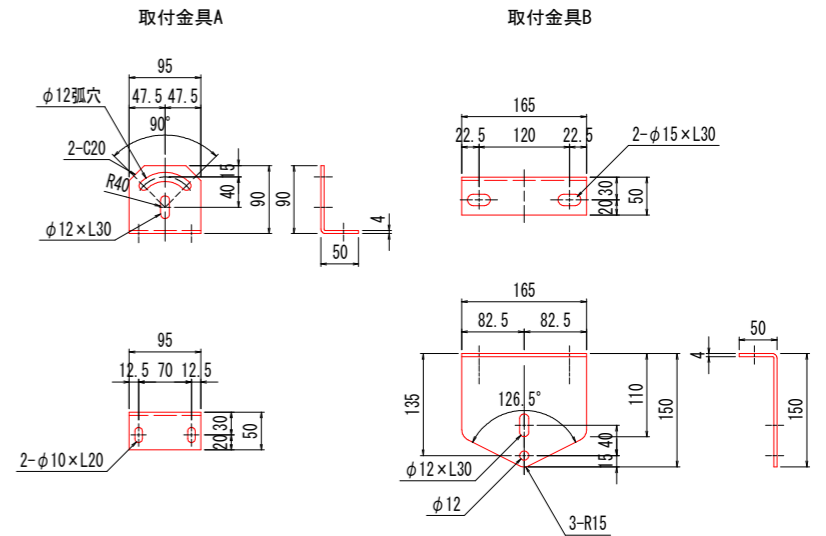
入口照明取付要領図 S=1:5
(参考)



標準断面図 S=1:50



取付金具 S=1:5
(参考)



クランプベース、ケーブルクランプ仕様一覧表 (参考)

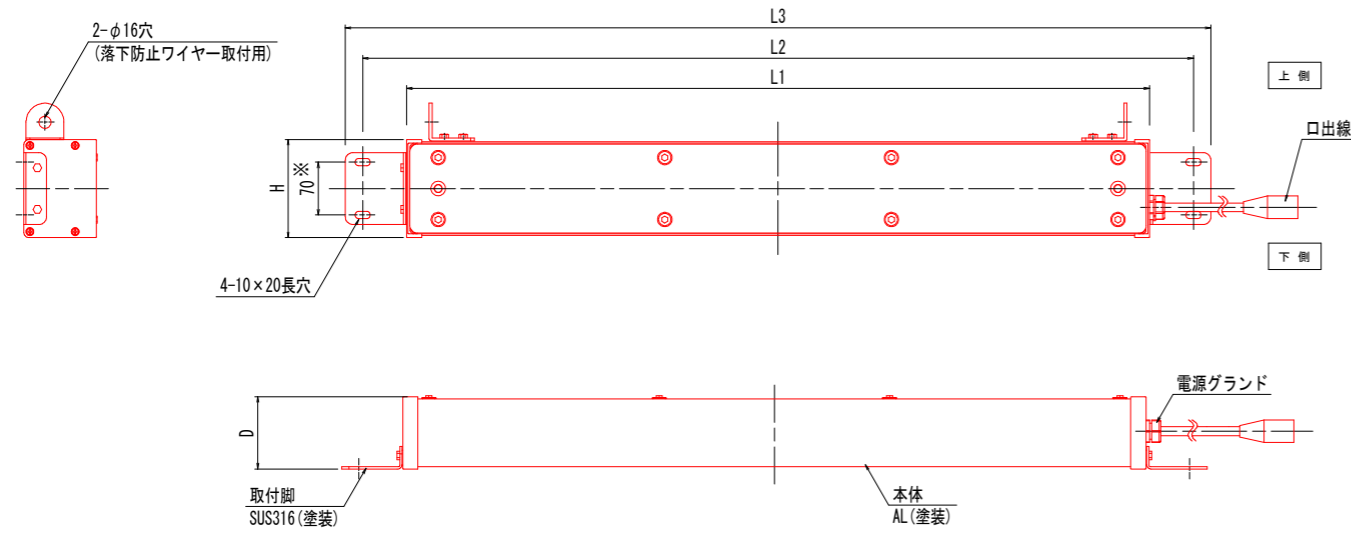
ケーブル仕様	仕上り外径	規格
複合ケーブル CV-7C CV 14sq-2C, 3.5sq-2C, 2sq-3C	18.5	KBS-MA, KCVS-20
分岐ケーブル (基本照明用) CV 2sq-3C	11.0	KBS-MA, KCVS-11
分岐ケーブル (入口照明用) CV 2sq-5C	12.5	KBS-MA, KCVS-15A

実施設計図面

工事名	R8 波土 日和佐小野線 美波・北河内～恵比須浜 トンネル照明設備工事 (3) (企育)
路線名等	(主) 日和佐小野線
工事箇所	海部郡美波町北河内～恵比須浜 (第3分割)
図面名	トンネル照明器具取付要領図 (2)
縮尺	図示 図面番号 14 / 20
会社名	
事業者名	徳島県美波県土整備事務所

トンネル照明器具外形図 S=1:5 (参考図)

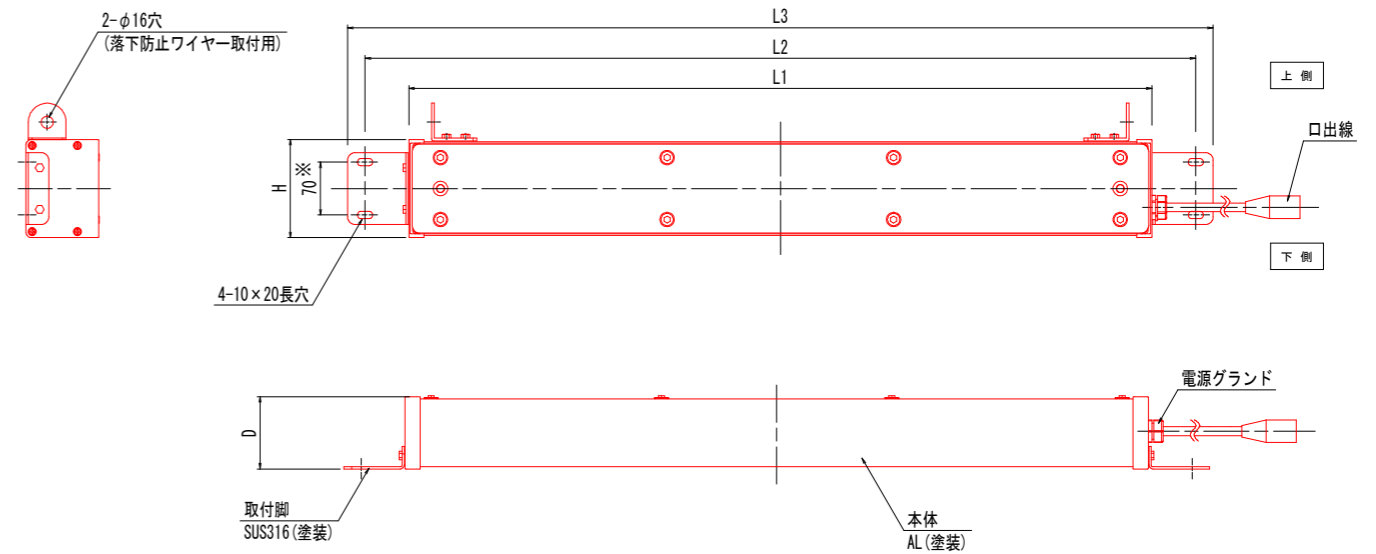
基本照明



器具形式	L1 (mm)	L2 (mm)	L3 (mm)	H (mm)	D (mm)
KAE030BLS-J 相当	984 ※	1100 ※	1146 ※	240以下	130以下

注1) 表及び図中 ※ 印の寸法は参考値とする。

入口照明

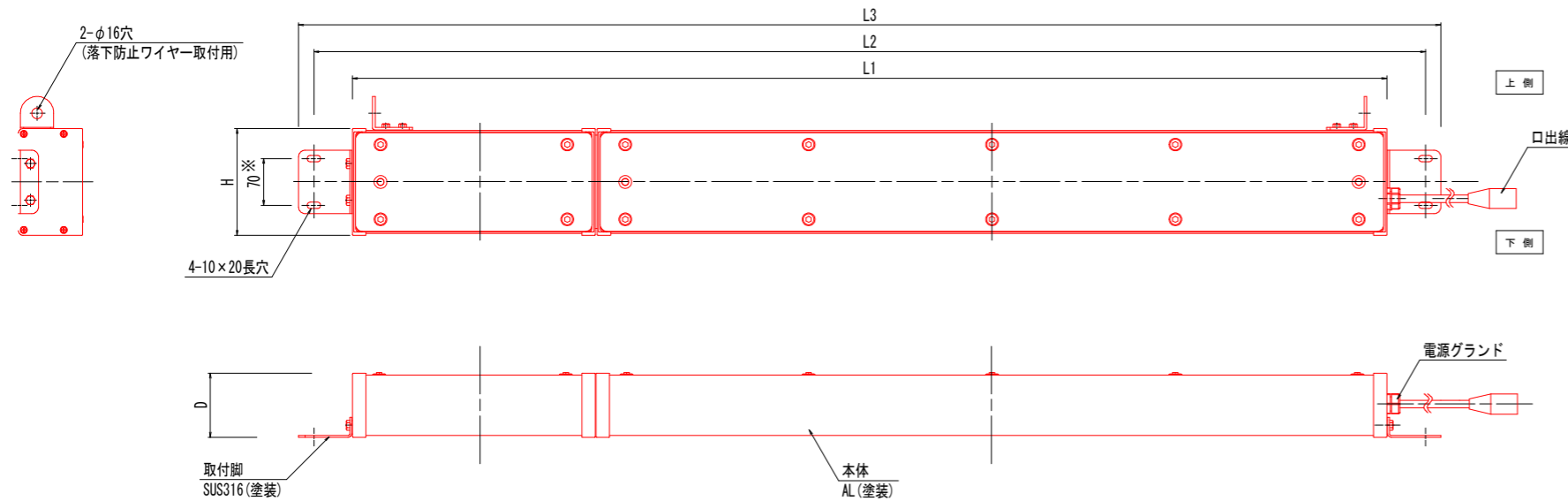


器具形式	L1 (mm)	L2 (mm)	L3 (mm)	H (mm)	D (mm)
KAE150BS-J-D 相当	984 ※	1100 ※	1146 ※	400以下	130以下
KAE100BS-J-D 相当	984 ※	1100 ※	1146 ※	240以下	130以下
KAE070BS-J-D 相当	984 ※	1100 ※	1146 ※	240以下	130以下
KAE035BS-J-D 相当	984 ※	1100 ※	1146 ※	240以下	130以下

注1) 表及び図中 ※ 印の寸法は参考値とする。

注2) "D" は調光形を示す。

基本照明 (電池内蔵型)



器具形式	L1 (mm)	L2 (mm)	L3 (mm)	H (mm)	D (mm)
KAEP030BLS-J 相当	1551 ※	1667 ※	1713 ※	400以下	130以下

注1) 表及び図中 ※ 印の寸法は参考値とする。

区分	器具形式	定格光束	調光	備考
基本照明	KAE030BLS-J 相当	3,000 Lm	-	
	KAEP030BLS-J 相当	3,000 Lm	-	電池内蔵型

区分	器具形式	定格光束	調光	備考
入口照明	KAE150BS-J-D 相当	15,000 Lm	100%-50%	
	KAE100BS-J-D 相当	10,000 Lm	100%-50%	
	KAE070BS-J-D 相当	7,000 Lm	100%-50%	
	KAE035BS-J-D 相当	3,500 Lm	100%-50%	

注1) "D" は調光形を示す。

仕様

- 電源電圧: AC200V 50/60Hz
- 調光電圧: AC200V
- 光源: 白色LED
- 防水性能: IP55
- 塗装: 塗装色は、マンセルN7(艶有)とする。
下地処理後、上塗りとして合成樹脂塗料焼付け塗装とする。
内面への塗装付着については、特に規定しない。
- 初期光束補正機能付

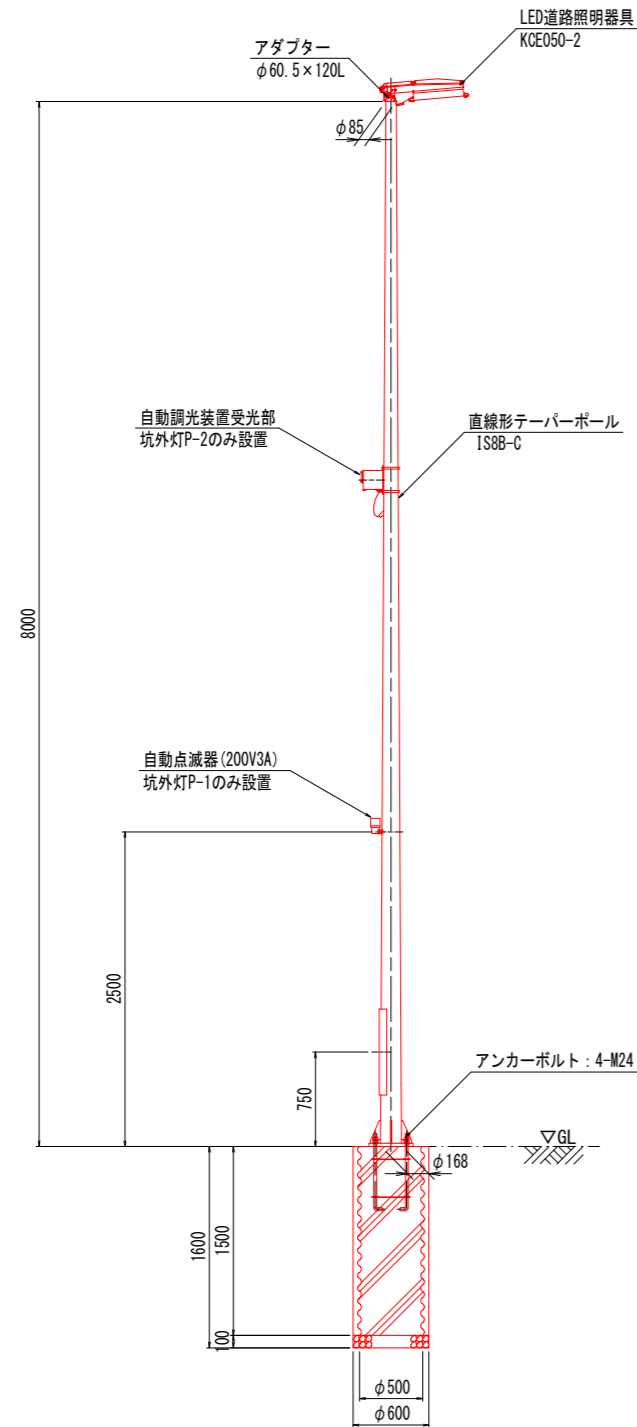
実施設計図面

工事名	R8波土 日和佐小野線 美波・北河内～恵比須浜 トンネル照明設備工事(3) (企育)
路線名等	(主)日和佐小野線
工事箇所	海部郡美波町北河内～恵比須浜 (第3分割)
図面名	トンネル照明器具外形図
縮尺	S=1:5 図面番号 15 / 20
会社名	
事業者名	徳島県美波県土整備事務所

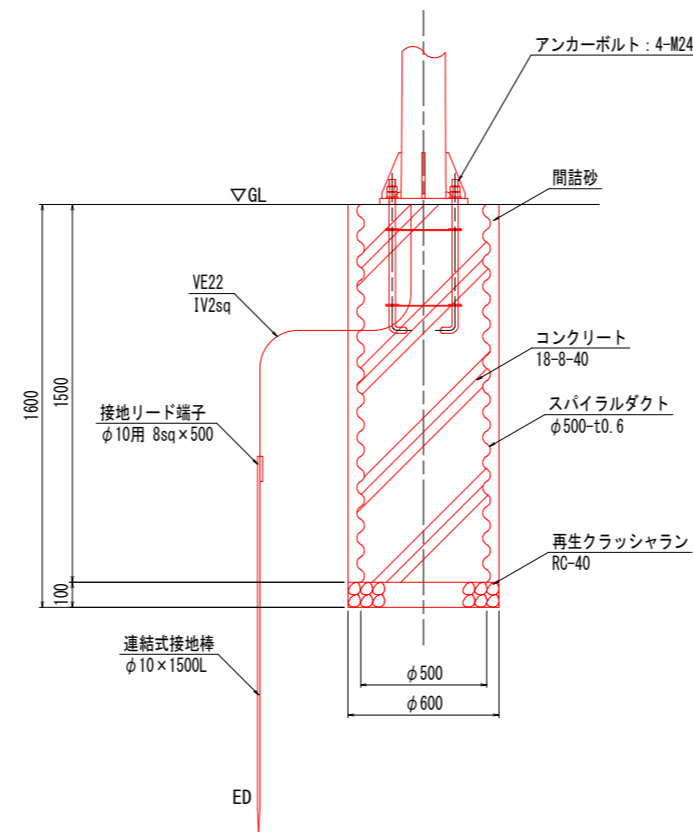
坑外灯外形図

(参考図)

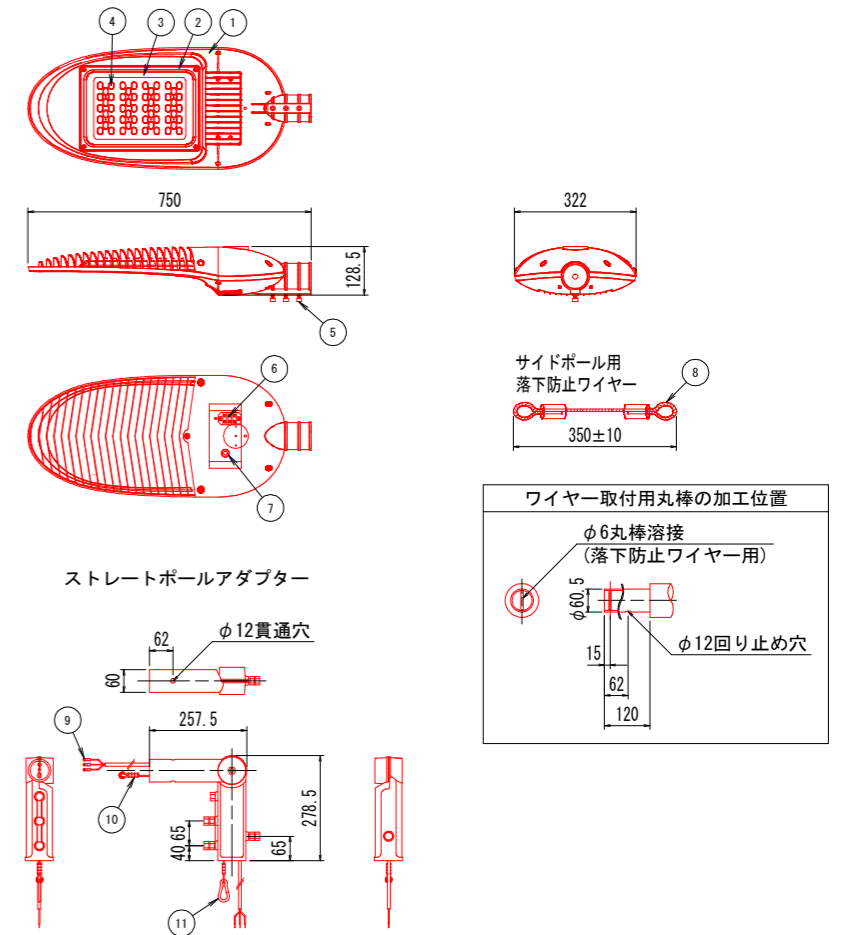
坑外灯装柱図 S=1:30



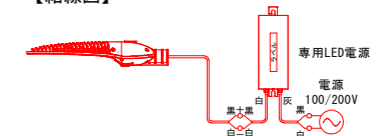
基礎詳細図 S=1:15



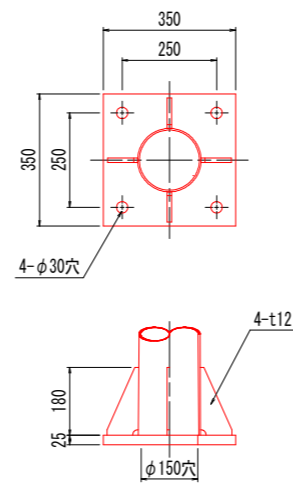
LED道路照明器具参考図 S=1:10 (KCE050-2)



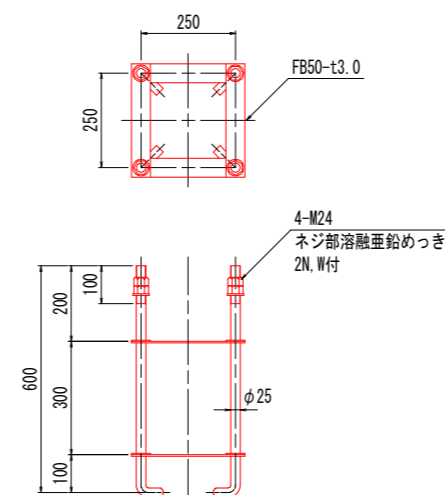
【結線図】



ベースプレート詳細図 S=1:10



アンカーボルト詳細図 S=1:10



No.	名称	数量	材質	摘要
1	フレーム	1	アルミニウム	
2	ガラスカバー	1	アルミニウム	
3	ガラス	1	強化ガラス	t4.0
4	LED	56		
5	固定ボルト	3	ステンレス	M8
6	端子台	1	端子	
7	ワイヤー固定ボルト	1	ステンレス	M10
8	落下防止ワイヤー	1	ステンレス	
9	圧着端子	3	黄銅	
10	落下防止ワイヤー	1	ステンレス	
11	カラビナ	1	ステンレス	

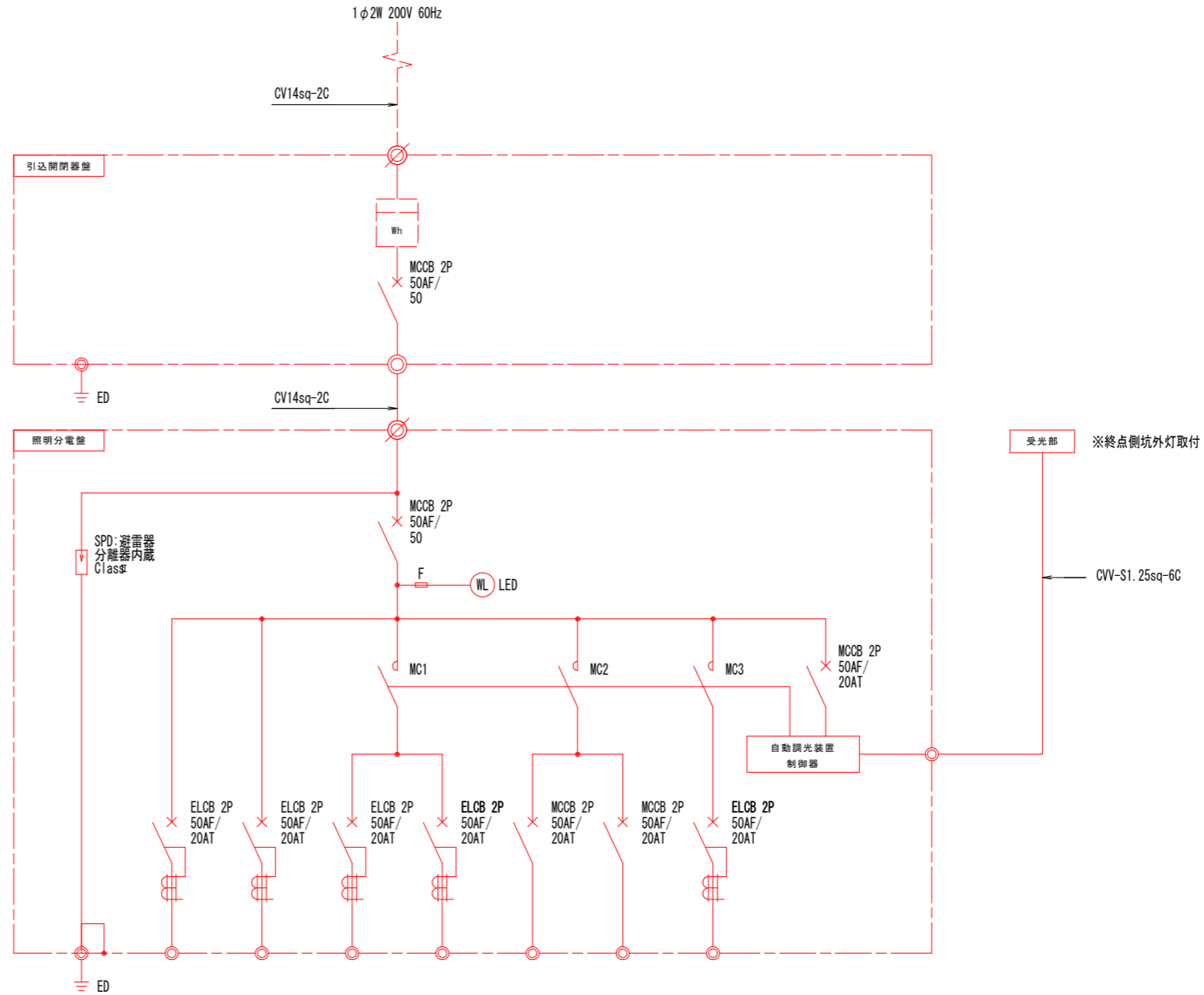
実施設計図面

工事名	R8波土 日和佐小野線 美波・北河内～恵比須浜 トンネル照明設備工事(3) (企育)		
路線名等	(主)日和佐小野線		
工事箇所	海部郡美波町北河内～恵比須浜 (第3分割)		
図面名	坑外灯外形図		
縮尺	図示	図面番号	16 / 20
会社名			
事業者名	徳島県美波県土整備事務所		

注) ポールは溶融亜鉛メッキ(JIS H8641 HDZT77)仕上げとする。

注) 自動調光装置受光部の設置高さ及び方向は、周辺環境を考慮し、設置すること。

照明分電盤単線結線図



電 圧	200V	200V	200V	200V	200V	200V	200V	200V	200V	計
回路番号	1L	1R	2L	2R	調L	調R	3L	制御電源		
回路名称	基本照明 常時点灯 (電池内蔵)	基本照明 常時点灯	入口照明 晴曇天時点灯		入口照明 調光L 50%調光	入口照明 調光R 50%調光	坑外灯 夜間点灯	制御電源		
負 荷	KAE030BLS-J 相当	7	9							16
	KAE030BLS-J 相当	3								3
	KAE150BS-J-D 相当			3	2	(3)	(2)			5
	KAE100BS-J-D 相当			6	6	(6)	(6)			12
	KAE070BS-J-D 相当			7	7	(7)	(7)			14
	KAE035BS-J-D 相当			2	2	(2)	(2)			4
	KCE050-2 相当	1						1		2
負荷容量 (kVA)	0.424	0.306	1.536	1.400	0.036	0.034	0.060	0.100	3.896	

注1) MCの定格電流はAC3級により選定する。

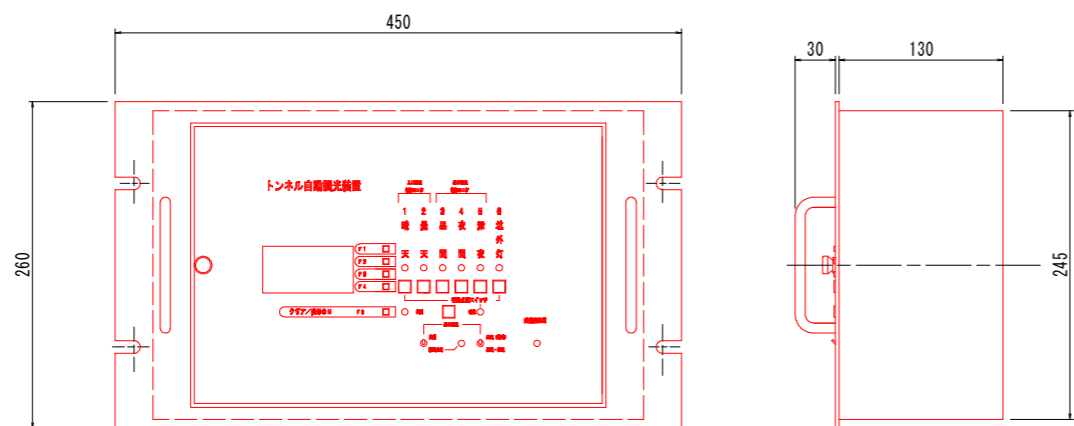
注2) ELCB感度電流100mAとする。

実施設計図面

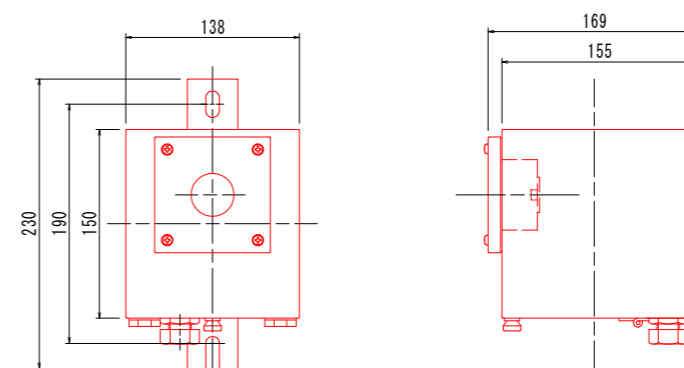
工事名	R8波土 日和佐小野線 美波・北河内～恵比須浜 トンネル照明設備工事(3) (企育)		
路線名等	(主)日和佐小野線		
工事箇所	海部郡美波町北河内～恵比須浜 (第3分割)		
図面名	照明分電盤単線結線図		
縮 尺	-	図面番号	18 / 20
会社名			
事業者名	徳島県美波土整備事務所		

自動調光装置外形図 S=1:3
(参考図)

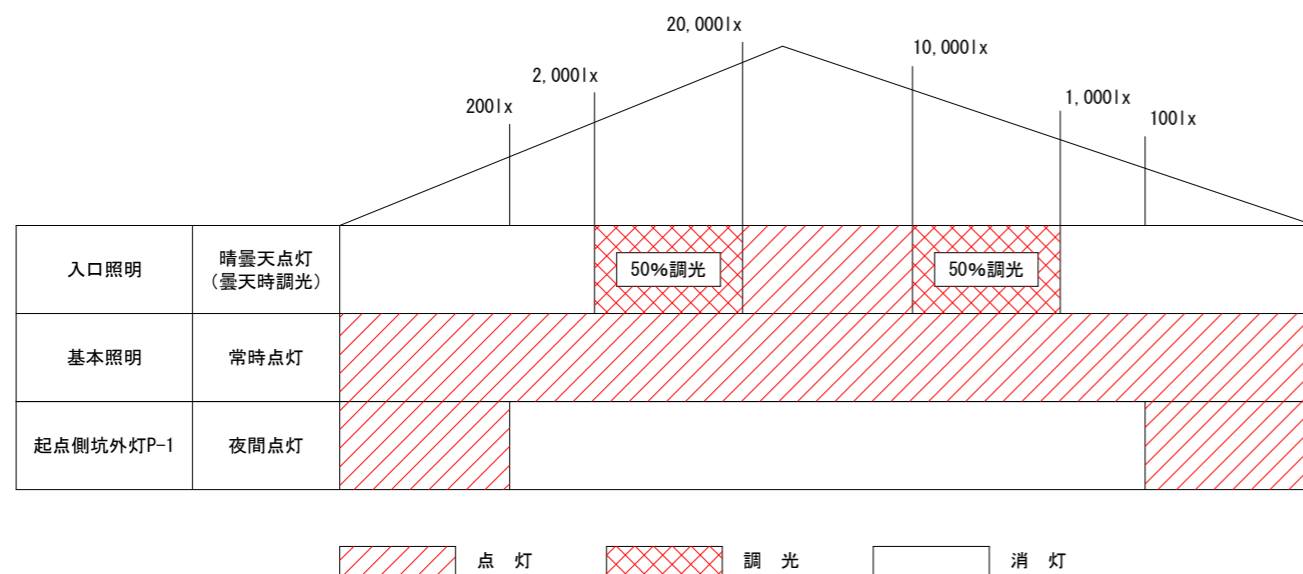
トンネル自動調光装置制御部



受光部



タイムチャート付図



※寸法、仕様等の数値は、参考値とする。
 ※図は、メーカーを特定するものではない。
 ※起点側坑外灯P-1は、ポール設置の自動点滅器により点滅する。

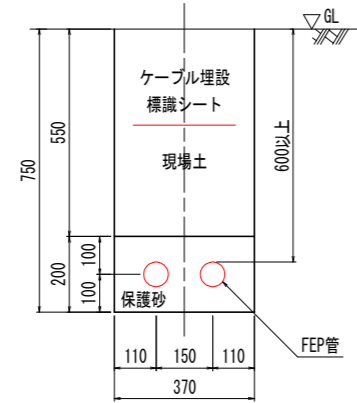
実施設計図面

工事名	R8波土 日和佐小野線 美波・北河内～恵比須浜 トンネル照明設備工事(3) (企育)		
路線名等	(主)日和佐小野線		
工事箇所	海部郡美波町北河内～恵比須浜 (第3分割)		
図面名	自動調光装置外形図		
縮尺	S=1:3	図面番号	19 / 20
会社名			
事業者名	徳島県美波県土整備事務所		

管路掘削断面図 S=1:10

一般部

2条埋設

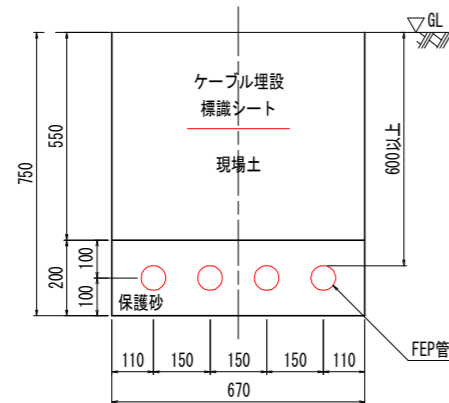


数量表

項目	数量	単位
床掘	0.75 × 0.37 × 1.0	0.278 m ³
埋戻し	0.55 × 0.37 × 1.0	0.204 m ³
残土処理	0.278 - 0.204	0.074 m ³
保護砂	0.2 × 0.37 × 1.0	0.074 m ³
埋設標識シート	1.0	m

一般部

4条埋設

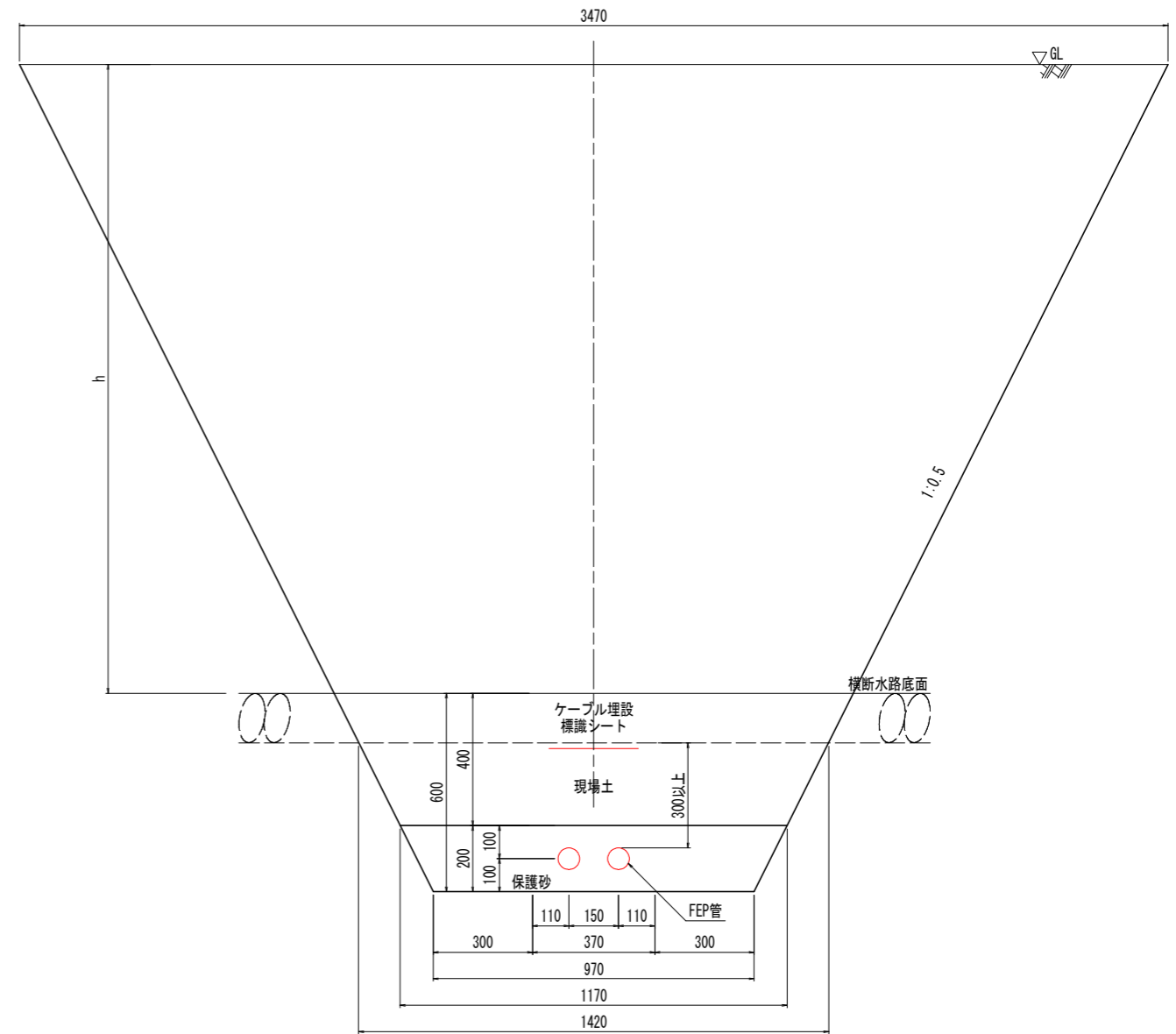


数量表

項目	数量	単位
床掘	0.75 × 0.67 × 1.0	0.503 m ³
埋戻し	0.55 × 0.67 × 1.0	0.369 m ³
残土処理	0.503 - 0.369	0.134 m ³
保護砂	0.20 × 0.67 × 1.0	0.134 m ³
埋設標識シート	1.0	m

水路横断面部

2条埋設



数量表

項目	数量	単位
床掘	(3.47+0.97) × 2.50/2 × 1.0	5.550 m ³
埋戻し	5.550 - 0.214	5.336 m ³
残土処理	5.550 - 5.336	0.214 m ³
保護砂	(1.17+0.97) × 0.20/2 × 1.0	0.214 m ³
埋設標識シート	1.0	m

実施設計図面

工事名	R8 波土 日和佐小野線 美波・北河内～恵比須浜 トンネル照明設備工事(3) (企育)		
路線名等	(主)日和佐小野線		
工事箇所	海部郡美波町北河内～恵比須浜 (第3分割)		
図面名	管路掘削断面図		
縮尺	S=1:10	図面番号	20 / 20
会社名			
事業者名	徳島県美波県土整備事務所		